



ALLIANCE  
DES COLLECTIVITÉS  
**POUR LA QUALITÉ  
DE L'AIR**

# LES ASSISES NATIONALES DE LA QUALITÉ DE L'AIR

**15 & 16 octobre à Grenoble**

**#mieuxrespirerensemble**

---

# Chauffage au bois : comment mobiliser les bénéficiaires ?

Étude socio-comportementale

Nom des intervenants :

Sarah BRIERE – Pierre-Emmanuel FATISSON – Sylvaine PARIS

**DREAL Auvergne-Rhône-Alpes**

Direction régionale de l'environnement, de l'aménagement et du logement



# Contexte

---

1

Loi Climat et Résilience = 22 000 équipements de chauffage au bois non performants à remplacer d'ici à 2027 dans la région ARA

2

Interdictions d'installation et d'utilisation des chauffages non performants mises en place ou en cours de mises en place sur certains territoires PPA

3

Pollution chronique et contribution aux pics de pollution hivernaux = 53 % d'émissions de PM10 et 70 % d'émissions de PM2,5 dues au chauffage au bois non performant

4

5 territoires à enjeux sur la région ARA : Plans de protection de l'atmosphère de la Vallée de l'Arve, Lyon, Saint Etienne, Grenoble et Clermont-Ferrand

# Objectifs du projet

---

1 Accompagner la réduction des émissions polluantes du secteur résidentiel à travers la conversion vers des équipements de chauffage au bois performants

2 Toucher les publics non réceptifs à la communication institutionnelle en s'appuyant sur d'autres leviers

3 Changer le regard des usagers sur le chauffage au bois

4 Expérimenter les leviers des sciences comportementales dans les politiques publiques

# Moyens déployés

1

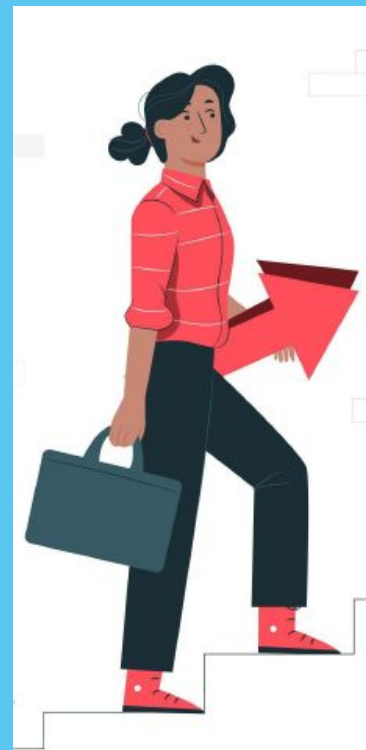
## Moyens financiers :

- Accompagnement par un bureau d'études en sciences comportementales et par un cabinet de design
- Budget prévisionnel : 95 350 € sur trois ans

2

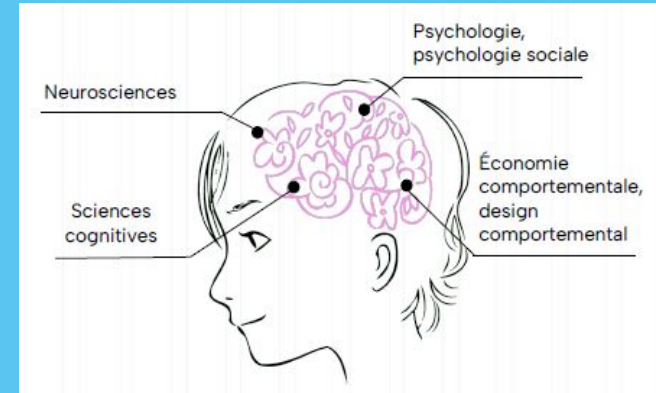
## Moyens humains :

- Comité de pilotage composé d'une très grande variété d'acteurs
- Formation de 3 agents DREAL aux sciences comportementales (via le Ministère)
- 3 territoires volontaires pour le diagnostic, un territoire d'expérimentation









# Les sciences comportementales

- **Combinaison de disciplines scientifiques** qui étudient les comportements humains (neurosciences, sciences cognitives, psychologie sociale, économie comportementale...)
- Cherchent à décrire comment fonctionnent les perceptions, le raisonnement, les décisions humaines et leur impact sur les actions individuelles ou collectives → **biais cognitifs**
- Objectif : comprendre pourquoi les humains, seuls ou en groupe, font certains choix, réalisent certains comportements, et quels sont les facteurs qui peuvent amener à changer ces choix ou ces comportements → **attention à l'éthique**
- Exemple : la liste de **bonnes résolutions du jour de l'an**



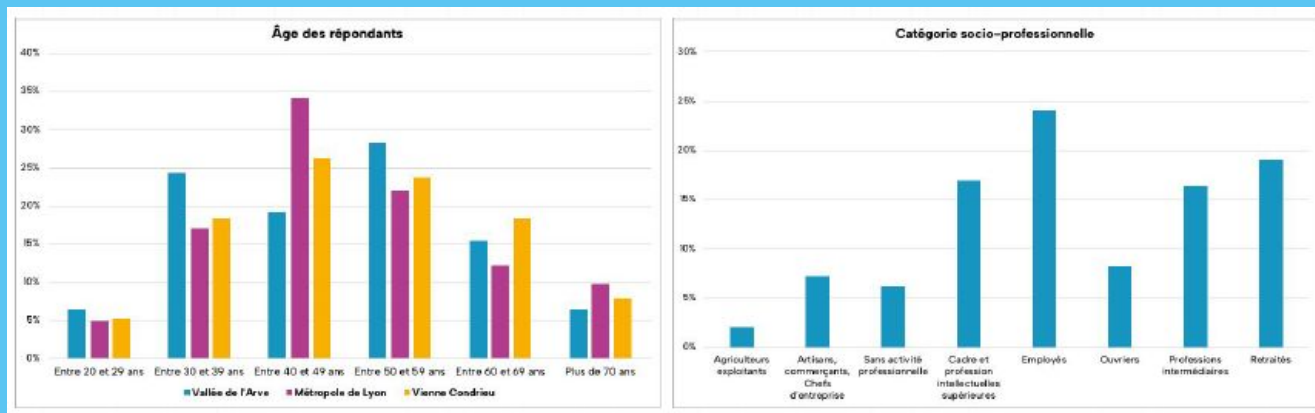
# Méthodologie

					
CADRAGE	DIAGNOSTIC	STRATÉGIE	IDÉATION	CRÉATION	EXPÉRIMENTATION
PRISE DE CONNAISSANCES DES DOCUMENTS	REVUE DE LITTÉRATURES	ANALYSE DE LA LITTÉRATURE SCIENTIFIQUE	WORKSHOP DE CO-CRÉATION	ACCOMPAGNEMENT DE LA PHASE DE CRÉATION	PILOTAGE DE LA PHASE DE TESTS
EXPLORATION DU CONTEXTE ET DES ENJEUX	ANALYSE DES DONNÉES EXISTANTES	BENCHMARK	APPROFONDISSEMENT ET ILLUSTRATION	FEEDBACKS SUR LES PROPOSITIONS	ÉLABORATION DE LA MÉTHODE D'EXPÉRIMENTATION
ENTRETIENS PRÉLIMINAIRES AVEC LES ACTEURS ET PORTEURS	ENTRETIENS OBSERVATIONS FOCUS GROUP	ANALYSE DES DYNAMIQUES PSYCHOSOCIALES	SÉLECTION ET FINALISATION DES IDÉES PRODUITES	SUIVI DU DÉPLOIEMENT	CONSTRUCTION DES MESURES
LECTURE/ANALYSE DES ENJEUX, DÉFINITION DE LA MÉTHODOLOGIE, CARACTÉRISATION DU PROJET	DIAGNOSTIC DE LA SITUATION ET DU CONTEXTE / IDENTIFICATION DES FREINS ET DES LEVIERS	ÉLABORATION DES AXES D'INTERVENTION	IDÉES D'INTERVENTION PRÊTES À ÊTRE PROTOTYPÉES	CAHIER TECHNIQUE POUR FABRICATION ET POSE	RECUEIL ET ANALYSE DES DONNÉES
		STRATÉGIE DE CHANGEMENT COMPORTEMENTAL ET DÉFINITION DES AXES D'INTERVENTION			RÉSULTATS PROUVÉS SCIENTIFIQUEMENT

# Zoom sur le diagnostic

- Trois territoires volontaires différents permettant un échantillonnage varié : Vienne Condrieu Agglomération, Vallée de l'Arve, Métropole de Lyon
- Méthodologie mise en place : bibliographie, 10 entretiens individuels professionnels, 3 focus groupes, 195 questionnaires, réalisation du parcours utilisateur de demande de FAB

## L'échantillon :





## Une motivation à renouveler son équipement qui reste à construire

- Un fort attachement au chauffage au bois
- Des caractéristiques perçues contrastées
- Des enjeux de santé et environnementaux peu présents
- Une faible perception des risques
- Des motivations de remplacement faibles et diverses
- Une perception variant selon les usages
- Un sentiment de justice sociale à préserver

## Un manque de capacité perçue à renouveler son équipement

- Un fort sentiment de contrôle de ce mode de chauffage
- Un faible sentiment de capacité au renouvellement
- Des aides globalement peu connues : 74 % des répondants ne connaissent pas la prime Air Bois
- Un parcours de remplacement pas si simple

## Des opportunités physiques et sociales essentielles

- Les rapports sociaux au coeur des usages
- Des sources d'information variées
- L'importance du rapport aux professionnels
- Des professionnels peu outillés
- Des opportunités variant selon le territoire
- Les perceptions du remplacement et du recours aux aides
- Une faible intention de renouveler l'équipement
- Une sensibilité qui reste encore peu développée

# Stratégies identifiées

## 01 | Lever le frein affectif



Déplacer le centre  
de l'attention



Donner une valeur  
affective au neuf



Limiter le sentiment  
de perte

## 02 | Jouer sur l'attachement



Questionner la perception  
des ressources



Rendre visible le  
risque collectif



Montrer des  
modèles proches

## 03 | Rendre plus accessible



Favoriser la  
projection



Activer l'option par  
défaut



Donner un  
sentiment de choix

# Stratégies identifiées

## #1 LEVER LE FREIN AFFECTIF



Déplacer le centre de l'attention



Relativiser la place du chauffage au bois et proposer d'autres centres de l'attention



Donner une valeur affective au neuf



Activer une valeur affective et personnelle au chauffage performant



Limiter le sentiment de perte



Ancrer le remplacement dans une histoire et donner une valeur au chauffage remplacé



# Stratégies identifiées

## #2 JOUER SUR L'ATTACHEMENT



Questionner la perception  
des ressources



Donner au bois sa valeur  
de vivant et d'espace  
partagé



Rendre visible le  
risque collectif



Activer l'attachement au  
territoire et le risque de  
sa dégradation



Montrer des  
modèles proches



Activer une norme  
sociale plus proche  
et plus juste



# Stratégies identifiées

## #3 RENDRE PLUS ACCESSIBLE



Favoriser la projection



Faire apparaître le sujet progressivement et donner des étapes



Activer l'option par défaut



Jouer sur l'effet de dotation et l'aversion à la perte



Donner un sentiment de choix

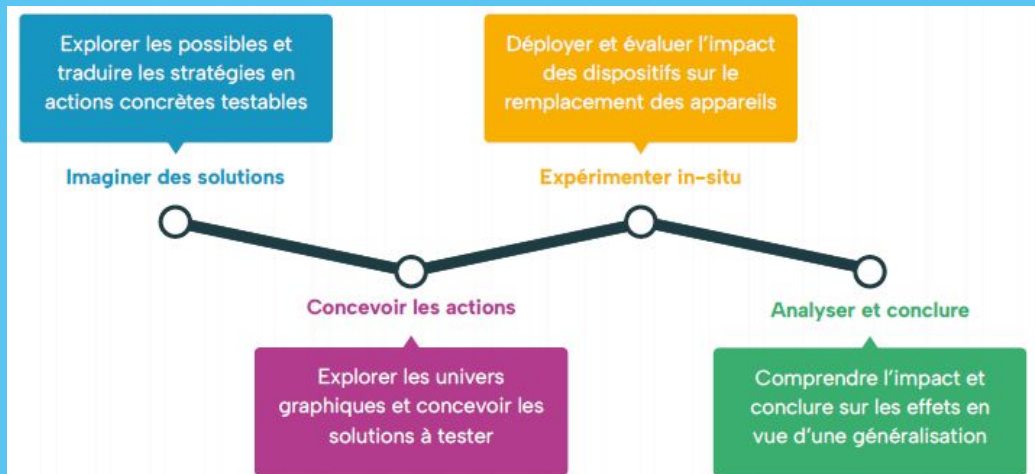


Proposer des options et des leviers de personnalisation



# Les étapes suivantes

- 01 | Idéation
- 02 | Création
- 03 | Expérimentation
- 04 | Bilan de l'expérimentation



...déploiement en fonction des résultats précédents

# Ressources

---

- [Livrables de l'étude sur le site de la DREAL ARA](#)
- [Plans de protection de l'atmosphère en AURA](#)

# Merci !

Sarah BRIERE – [sarah.briere@developpement-durable.gouv.fr](mailto:sarah.briere@developpement-durable.gouv.fr)

Pierre-Emmanuel FATISSON – [pierre-emmanuel.fatisson@developpement-durable.gouv.fr](mailto:pierre-emmanuel.fatisson@developpement-durable.gouv.fr)

Sylvaine PARIS – [sylvaine.paris@developpement-durable.gouv.fr](mailto:sylvaine.paris@developpement-durable.gouv.fr)

Organisation : DREAL Auvergne-Rhône-Alpes

Toutes les présentations seront envoyées par mail à la fin des Assises par l'Alliance des collectivités pour la qualité de l'air.  
Une question ? Vous pouvez nous écrire : [contact@alliancequaliteair.fr](mailto:contact@alliancequaliteair.fr)

---

# #1 Chauffage au bois

Comment mobiliser les bénéficiaires pour les amener au changement

REX de la grande agglomération grenobloise

Daniel Chatelin – AGEDEN

Clément Pesle – Grenoble-Alpes Métropole



**AGEDEN**

Votre partenaire énergie-climat

en Isère



**GRENOBLEALPES  
MÉTROPOLE**



# Contexte

1

Fonds Air bois soutenue par l'ADEME depuis 2015 pour réduire les émissions de particules fines (1<sup>er</sup> levier)

2

Dynamique interterritoriale (Grésivaudant Métropole Pays Voironnais)

3

Territoire à forte sensibilité sur le sujet de la qualité de l'air :

4

Fort soutien / implication / financement des Espaces Conseils France Rénov : AGEDEN et ALEC □ accompagnement technique renforcé et partagé sur les 3 territoires



Financé par



---

# Objectifs

1

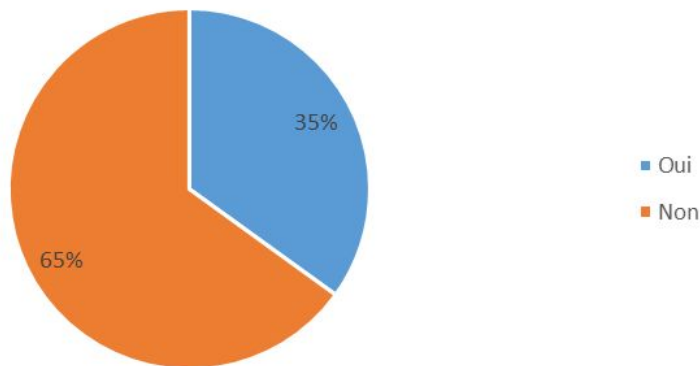
Comment mobiliser les particulier en résidence principale à renouveler leur appareil de chauffage au bois ?

2

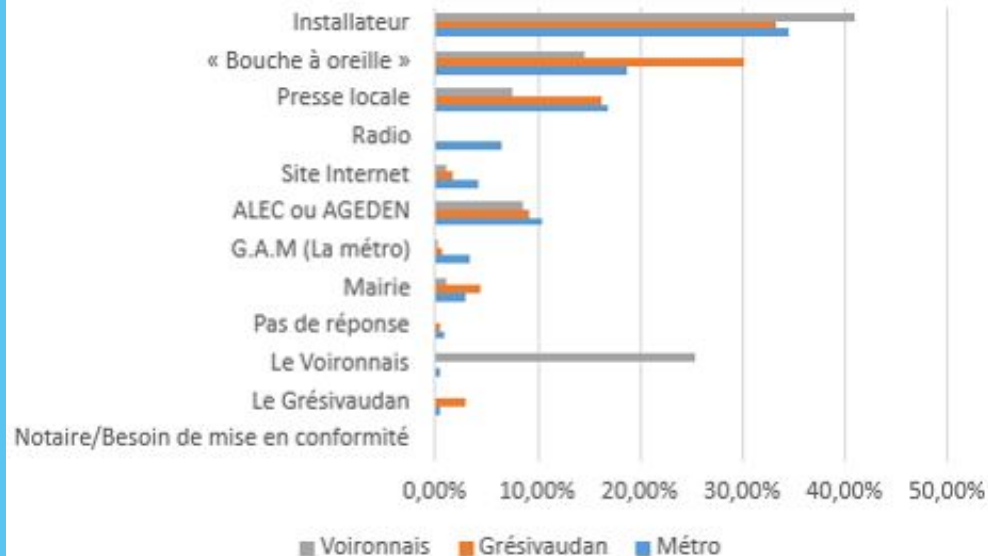
Comment faire changer les pratiques de chauffage au bois ?

# Leviers de mobilisation

Auriez-vous réalisé le remplacement SANS Prime Air Bois  
N=473

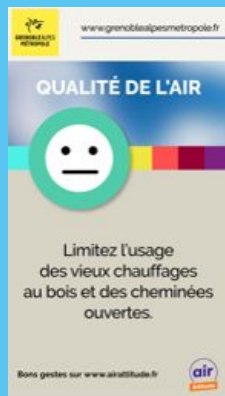


Questionnaire après travaux



Données : dossier de demande PAB

# Campagne de communication dans l'espace public



# Campagne de communication Plan média

Pour accompagner l'affichage sur l'espace public :

- Réseaux sociaux
- Le bon coin (exple : sur les pages des maisons à vendre)
- Pub display (bandeau latéral)
- Vidéos sponsorisées sur facebook instagram (300k vues)



# Campagne de communication en lien avec l'interdiction

d'utilisation des foyers ouverts sur les 3 territoires

ANTICIPEZ ! BIENTÔT...  
**LA CHEMINÉE**  
*C'est fermé !*

**Prime Air Bois**  
1100 à 1500 €  
d'aide pour remplacer votre cheminée ouverte

**LE CHAUFFAGE À FOYER OUVERT EST INTERDIT** DÈS LE 1<sup>ER</sup> OCTOBRE 2024

D'autres offres sur :  
[www.paysvoironnais.com](http://www.paysvoironnais.com)  
+ D'INFOS 04 76 23 53 50  
Pays Voironnais - Officiel



**GRENOBLE ALPES METROPOLE**

À PARTIR DU 1<sup>ER</sup> OCTOBRE 2024, L'UTILISATION DES CHEMINÉES À FOYER OUVERT SERA **INTERDITE**

SUR LE TERRITOIRE DE LA MÉTROPOLE, DU VOIRONNAIS ET DU GRÉSIVAUDAN

**JUSQU'À 2000€**  
D'AIDE DE LA MÉTROPOLE POUR CHANGER D'APPAREIL, GRÂCE À LA PRIME AIR BOIS !

[grenoblealpesmetropole.fr/primeairbois](http://grenoblealpesmetropole.fr/primeairbois)



# La commune relais du dispositif :

Mise à disposition annuellement d'un kit de communication pour ses moyens de communication

## Prime Air Bois



> [Éléments de langage communication PAB](#) 📄

> [Post FB](#) 📄

### Visuels print

> [Plaquette Prime Air Bois](#) 📄

> [Flyer Prime Air Bois](#) 📄

> [Affiche A3 Prime Air Bois](#) 📄

> [Affiche A3 Prime Air Bois / Décret 2024](#) 📄 - Interdiction de l'utilisation des foyers ouverts

### Visuels réseaux

> [Bannière 1000 x 90](#) 📄

> [Instagram 1080 x 1080](#) 📄

> [Instagram 1920 x 1080](#) 📄

> [Giga bannière](#) 📄

> [En-tête](#) 📄

### Vidéos

[Vidéos Prime Air Bois \(Youtube Métropole\)](#)

[📄 Liste vidéos à relayer sur les réseaux sociaux et sites internet](#) 📄

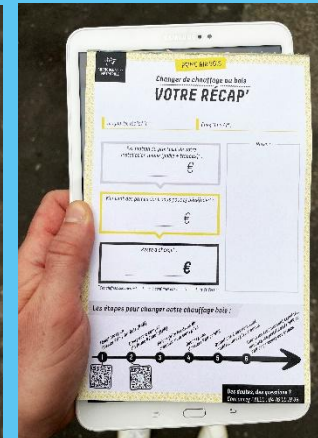
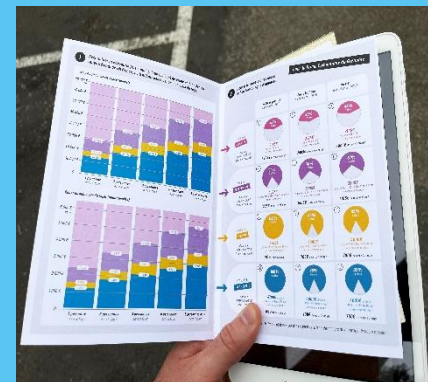
# La commune : l'échelon de proximité

## □ le porte à porte outillé – 5 communes



Issu d'une démarche de design de service (sciences comportementales) □ les outils :

- 1) *Équipement du conseiller*
- 2) *Le questionnaire en ligne*
- 3) *Le simulateur d'aides*
- 4) *Le Récap'*
- 5) *Suivi & relances*





### 3. Le service Feu Flamme

---

- *Présentation du service*



**Feu Flamme est un service porté par Grenoble-Alpes Métropole et proposé aux communes de l'agglomération.**

C'est un service d'accompagnement en porte-à-porte des habitants, pour inciter et faciliter le renouvellement des équipements de chauffage au bois polluants.

- Un **partenariat** fertile entre les moyens d'actions de la **Métropole**, et la proximité avec les habitants de l'échelon **communal**.
- Une posture d'**"aller vers"**, qui va à la rencontre des habitants.
- Un mode de **communication ciblé et personnalisé**, en complément des campagnes grand public.
- Bien plus qu'une animation ou une sensibilisation : un **accompagnement concret**, pratique et immédiat, qui donne aux habitants des éléments pour **appréhender le coût et les modalités** de réalisation des travaux.
- Pour la Métropole, un moyen d'avoir une connaissance fine des équipements et usages du chauffage au bois sur le territoire d'expérimentation.



# Axe 1 : Zoom sur le service de Porte à porte déployées sur 5 communes

## Plusieurs options pour le recrutement de l'équipe de porte-à-porte

### OPTION 1 : "Junior entreprise"

Le porte-à-porte est assuré par une junior entreprise. La junior entreprise est une association implantée au sein d'une école, qui propose une offre de service de conseil réalisée par les étudiants.

**Coût approximatif :**  
3800€ TTC pour 9 jours : porte-à-porte, analyse des résultats

**Avantages / Inconvénients :**  
Le coût pour la commune est moins important, mais avec un niveau d'expertise moindre des conseillers.

### OPTION 2 : "Conseillers ALEC"

Le porte-à-porte est assuré par un ou des conseillers de l'ALEC (Agence Locale de l'Énergie et du Climat).

**Coût approximatif :**  
3500€ TTC pour 5 jours : porte à porte, bilan et suite bilan

**Avantages / Inconvénients :**  
Le conseiller possède un haut niveau d'expertise technique, sur le chauffage au bois comme sur les autres thématiques (isolation, systèmes de chauffage, etc.)

### OPTION 3 : Agents communaux / job été et élus supervisée par un conseiller ALEC

Le porte-à-porte est assuré par un/des personnes employées par la commune en CDD ou job d'été.

**Coût approximatif :**  
Faible pour des jobs d'été

**Avantages / Inconvénients :**  
Coût peu élevé pour la commune.  
Si job d'été pas pendant la période de chauffe  
Bon accueil si élus présents

### OPTION 4 : Junior entreprise (JE) supervisée par un conseiller ALEC

Le porte-à-porte est réalisé par une équipe terrain (junior entreprise ou CDD), supervisée par un conseiller ALEC. Le conseiller ALEC est en charge de la formation de l'équipe terrain, et réalise des points réguliers de suivi technique.

**Coût approximatif :**  
ALEC : 2300€  
+ JE : 4000€ pour 9 jours  
**Avantages / Inconvénients :**  
Combine le coût peu élevé de la junior entreprise et l'expertise de l'ALEC

### OPTION 5 : Service civique supervisée par un conseiller ALEC

Le porte-à-porte est réalisé par une équipe terrain (junior entreprise ou CDD), supervisée par un conseiller ALEC. Le conseiller ALEC est en charge de la formation de l'équipe terrain, et réalise des points réguliers de suivi technique.

**Coût approximatif :**  
ALEC : 2300€  
+ service civique  
**Avantages / Inconvénients :**  
Mission service civique alliée à l'expertise de l'ALEC

# Axe 1 : Zoom sur le service de Porte à porte déployées sur 5 communes

## Exemple de résultats : Commune de Varcès

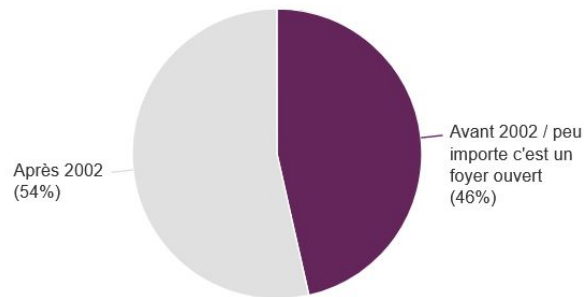
L'ensemble des chiffres sont visualisables sur une interface facilement accessible



### Possédez-vous un chauffage au bois ?

	N	%
Oui	108	51%
Non	87	41%
Ne répond pas	15	7%
<b>TOTAL</b>	<b>210</b>	<b>100%</b>

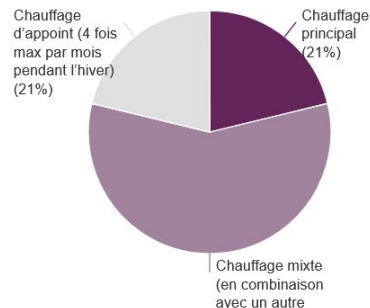
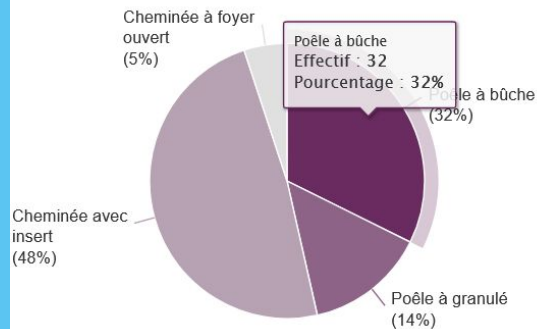
### Pensez-vous que votre chauffage bois date de :



46 % des foyers interrogés ont un appareil de chauffage au bois dont le remplacement est éligible à la Prime Air Bois.

### Vous êtes équipés de ...

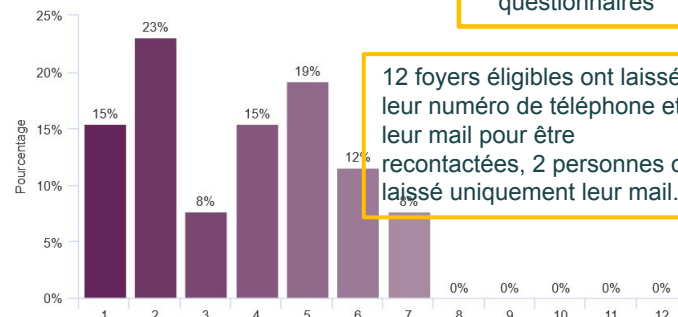
### Quel usage avez-vous de votre appareil de chauffage bois



Population étudiée : Echantillon total  
Taille de l'échantillon : 210 réponses

### Scénario du simulateur obtenu :

210 questionnaires



12 foyers éligibles ont laissé leur numéro de téléphone et leur mail pour être recontactés, 2 personnes ont laissé uniquement leur mail.

Plus de la moitié des personnes disponibles pour répondre au questionnaire ont un chauffage au bois.

## 4. Bilan des 2 premières expérimentations

**GRENOBLE**

• Eventuel sous titre de présentation

**LA TRONCHE**

**173**  
portes ouvertes

**20h**

de porte-à-porte  
(rapportées à 1 personne)



**± 3 min**

d'entretien par porte ouverte  
(avec d'importantes disparités)

**24h**

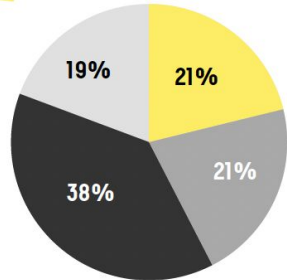
de porte-à-porte  
(rapportées à 1 personne)



**± 5 min**

d'entretien par porte ouverte  
(avec d'importantes disparités)

**211**  
portes ouvertes



**64 portes ouvertes possèdent un chauffage au bois (37%)**

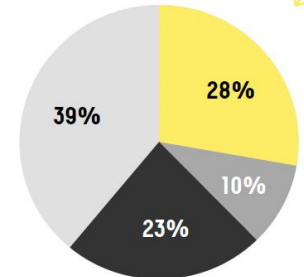
- Cheminée avec insert ( 38% )
- Poêle à bûche ( 21% )
- Poêle à granulés ( 21% )
- Cheminée à foyer ouvert ( 19% )

**24 foyers éligibles**  
(14% des portes ouvertes)

Ce chiffre équivaut au nombre de dossiers de Prime Air Bois déposés chaque année à Grenoble.

**89 portes ouvertes possèdent un chauffage au bois (42%)**

- Cheminée avec insert ( 23% )
- Poêle à bûche ( 28% )
- Poêle à granulés ( 10% )
- Cheminée à foyer ouvert ( 39% )



**89 foyers éligibles**  
(23% des portes ouvertes)

Ce chiffre équivaut à 6 fois le nombre de dossiers déposés chaque année à La Tronche

## Axe 1 : Augmenter le volume d'appareils remplacés

### Zoom sur le service de Porte à porte déployées sur 5 communes

Nb personnes touchées : **plus de 1000 personnes**

Avantages :

- connaissance du parc / des habitudes / du profil type pour la commune
- Personnes cibles informées individuellement avec simulation perso
- Une posture d’**“aller vers”** inédit qui permet :
  - De connaître les personnes cibles (aucune base de données – INSEE ou autre – ne permet d’identifier les foyers éligible à la PAB (appareil d’avant 2002)
  - d’adapter les actions de terrain à mener ensuite (actions collectives à l’échelle d’un lotissement / copro / REX) en



# Réseau de professionnels – relais du dispositif PAB

Charte d'engagement des installateurs (obligatoire pour bénéficier de la PAB)

Réseau de pros (mobilisation en soirée – échanges informels possibles)

Partenariat avec ramoneurs



# Le parrainage : favoriser la cooptation

Service de parrainage entre habitants, afin de capitaliser sur la satisfaction des bénéficiaires de la prime, et de favoriser la cooptation :

- Le principe : un habitant ayant bénéficié de la Prime Air Bois se voit proposer de parrainer des proches. Pour chaque parrainage réussi, le parrain et le parrainé toucheront chacun une prime de 100€.
- 10 filleuls maximum par parrain
- Evaluation au bout de 2 ans d'expé



# Le parrainage PAB

1



Madame A termine ses travaux de remplacement de son poêle, en bénéficiant de la PAB.

2



Madame A envoie ses factures de travaux et touche sa PAB.

3



Madame A reçoit un mail joli et incitatif lui proposant de parrainer des proches et de gagner 100€ par parrainage

10



Monsieur B dépose son dossier PAB, en indiquant son numéro de parrainage (donné dans le mail de Madame A).

9




Monsieur B rentre dans le parcours PAB, et réalise les premières étapes : création des comptes, demandes de deus...

7



Monsieur B reçoit un mail joli lui indiquant que Madame A le parraine pour renouveler son chauffage au bois, qu'il peut toucher 100€ de prime supplémentaire. Le mail contient un code unique de parrain,

5



Madame A parraine ses proches : dans le mail qu'elle a reçu, elle clique sur le bouton "parrainage", accède à une page web sur le site de GAM, et rentre les mails de 3 amis, dont Monsieur B.

11




Le dossier PAB de Monsieur B est validé. Il reçoit un mail lui indiquant que le parrainage est confirmé et qu'il aura une prime bonus de 100€ avec sa PAB !

12



Madame A touche son bonus de parrainage. Elle reçoit un mail qui l'en informe et qui la félicite !

13



Monsieur B fait réaliser ses travaux, puis il envoie les factures pour valider sa PAB.

14



Monsieur B touche sa PAB avec un bonus de 100€. Il reçoit un mail qui l'en informe et le félicite. Il peut désormais parrainer ses amis !



---

# Exemples d'actions d'animation / sensibilisation aux bonnes pratiques

- Conférence « Plein feux sur le chauffage au bois » – en salle
- Ateliers bonnes pratiques bûche ou granulés (max. 25 personnes) – en salle / en visio
- 
- Apéro bûche (max. 10 personnes) – chez l'habitant

# Kit de Bonnes pratiques

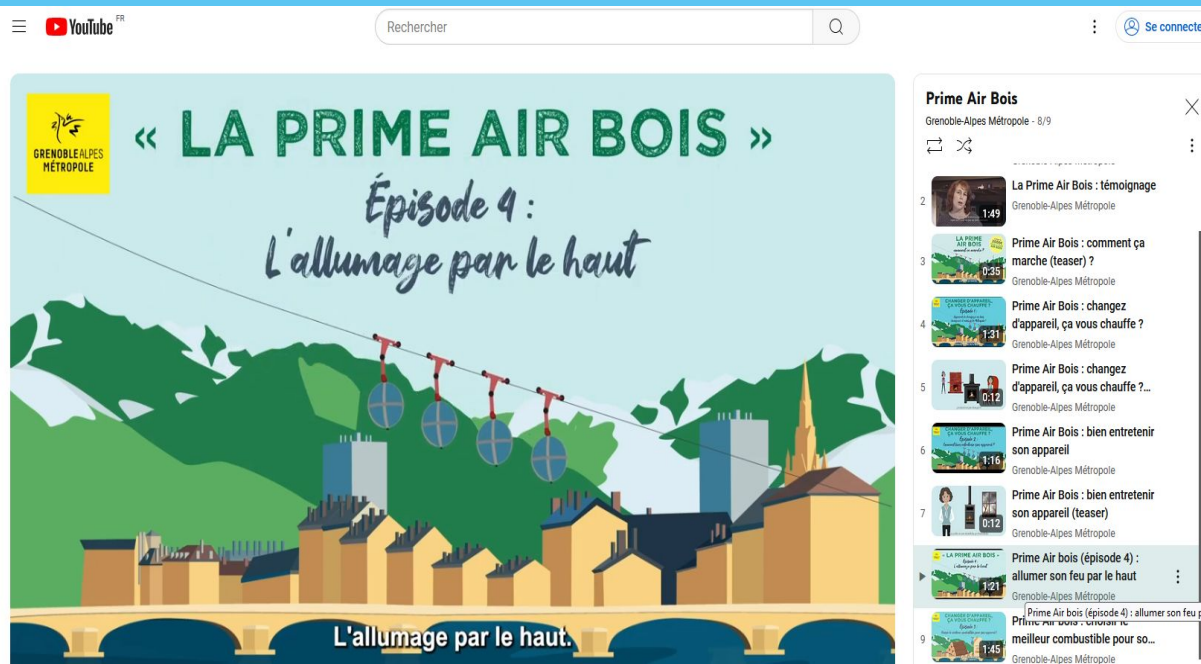
- Envoyés au domicile de tous les bénéficiaires « bûches » (700 par an) pour la flambée de Noël
  - Coût (matériel / envoi / préparation) : 5€ par kit environ
- Mise sous pli par un ESAT
- Disponible à l'Espace Conseil France Rénov et sur les animations
- Choix d'un « matériel » facilement disponible dans le commerce



# Des vidéos bonnes pratiques

La série PAB sur la chaîne Youtube de la métropole :

- Témoignage d'une bénéficiaire
- Changer d'appareil, ça vous chauffe?
- Bien entretenir son appareil
- Allumer son feu par le haut
- Choisir le meilleur combustible



The image shows a screenshot of a YouTube video player. The video title is « LA PRIME AIR BOIS » and the episode title is Épisode 4 : L'allumage par le haut. The video player interface includes a search bar, a play button, and a list of related videos on the right side. The video content shows a stylized illustration of a town with houses and a bridge, with a string of lights hanging over the town. The text « L'allumage par le haut. » is visible at the bottom of the video frame.

---

# Conseils à transmettre

“Voir les professionnels comme des partenaires”

“S’appuyer sur les communes pour diffuser l’information”

“Mutualisation des outils et bonnes pratiques entre territoire”

---

# Ressources

- <https://www.grenoblealpesmetropole.fr/154-remplacer-ma-cheminee-ou-mon-poele-avec-la-prime-air-bois.htm>
- <https://www.grenoblealpesmetropole.fr/529-adopter-les-bonnes-pratiques-du-chauffage-au-bois.htm>
- <https://www.paysvoironnais.com/les-services/energie-environnement/aides-energie/chauffage-bois/>
- <https://www.le-gresivaudan.fr/184-prime-air-bois.htm>

---

# Merci !

Daniel Chatelin – AGEDEN

[dchatelin@ageden38.org](mailto:dchatelin@ageden38.org)

Clément Pesle – Grenoble-Alpes Métropole

[Clement.pesle@grenoblealpesmetropole.fr](mailto:Clement.pesle@grenoblealpesmetropole.fr)



Toutes les présentations seront envoyées par mail à la fin des Assises par l'Alliance des collectivités pour la qualité de l'air.

Une question ? Vous pouvez nous écrire : [contact@alliancequaliteair.fr](mailto:contact@alliancequaliteair.fr)

---

# #2 Chauffage au bois

**Le chauffage au bois reste l'une des principales sources de polluants alors comment mobiliser les bénéficiaires pour les amener au changement ? Quels sont les freins et les leviers pour agir ?  
Tour d'horizon des fonds air bois.**

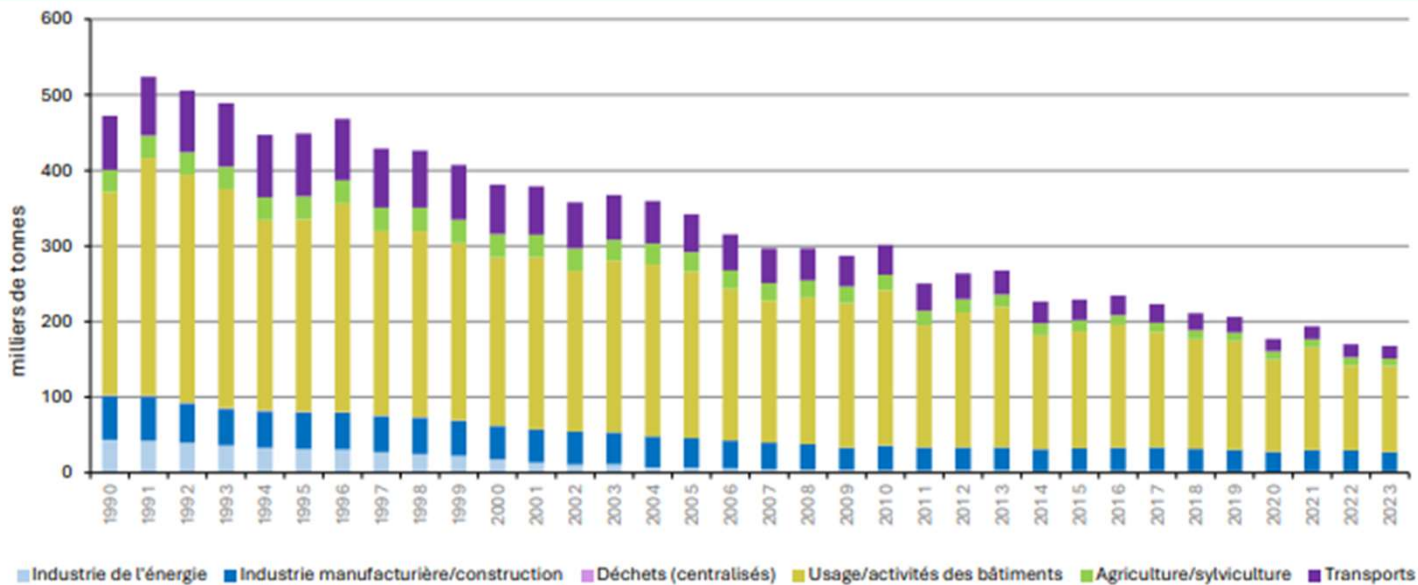
---

Véronique Tatry  
ADEME

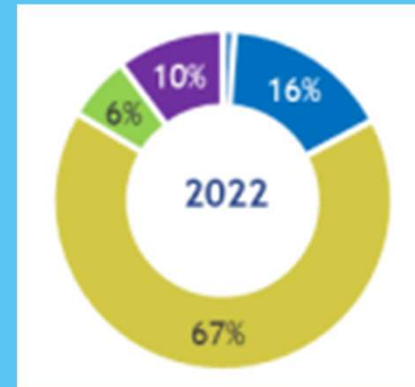
# Contexte

- L'enjeu sanitaire des PM<sub>2,5</sub> => 40 000 décès/an
- En 2022 : secteur résidentiel (usages / activités des bâtiments) => 67% des émissions de PM<sub>2,5</sub> et Bois énergie domestique => 57% des émissions nationales de PM<sub>2,5</sub> => baisse régulière depuis 1990 (près de 60% de 1990 à 2022)

CITEPA rapport secten 2024



Evolution des émissions dans l'air de PM<sub>2,5</sub> depuis 1990 en France (Métropole)



*Chiffres nationaux pouvant cacher des disparités locales*




# Contexte

**Le PREPA (2022-2025) : plafond les émissions nationales de PM<sub>2,5</sub>  
=> -57% de 2005 à 2030**

Amplification de la politique nationale sur les particules fines issues du chauffage domestique au bois

**Plan d'action chauffage domestique au bois performant adopté en juillet 2021 par le gouvernement**

 **Baisse de 30 % des émissions annuelles de PM<sub>2,5</sub> du chauffage au bois entre 2020 et 2030 à l'échelle nationale**

**3 objectifs phares :**



Accélérer le renouvellement des vieux équipements



Structurer le marché et développer l'utilisation de combustibles de qualité



Réduire de 50% les émissions de particules issues du chauffage au bois dans les zones PPA => loi Climat et résilience promulguée en août 2021



# Accélérer le renouvellement des équipements de chauffage domestique au bois peu performants : les Fonds Air Bois

1

Accompagnement par l'ADEME de la préfiguration et de la mise en place de FAB sur périmètre PPA pour accélérer le renouvellement des appareils de chauffage domestique au bois peu performants et promouvoir les bonnes pratiques d'utilisation

2

Actuellement ce sont une vingtaine de FAB accompagnés par l'ADEME et une dizaine d'études de préfiguration en cours

3

Au 31/12/2023 et depuis 2013 un budget global d'aide ADEME de près de 25M€ (hors budget FAB Ile de France) un objectif de 40 000 appareils de chauffage domestique au bois non performants à renouveler (hors données FAB Ile de France)

- ⇒ près de 30 000 équipements renouvelés
- ⇒  $\frac{3}{4}$  de l'objectif atteint
- ⇒ 7,250 millions d'habitants concernés (zones PPA)

# AAP Fonds Air Bois

situation au 15 septembre 2024

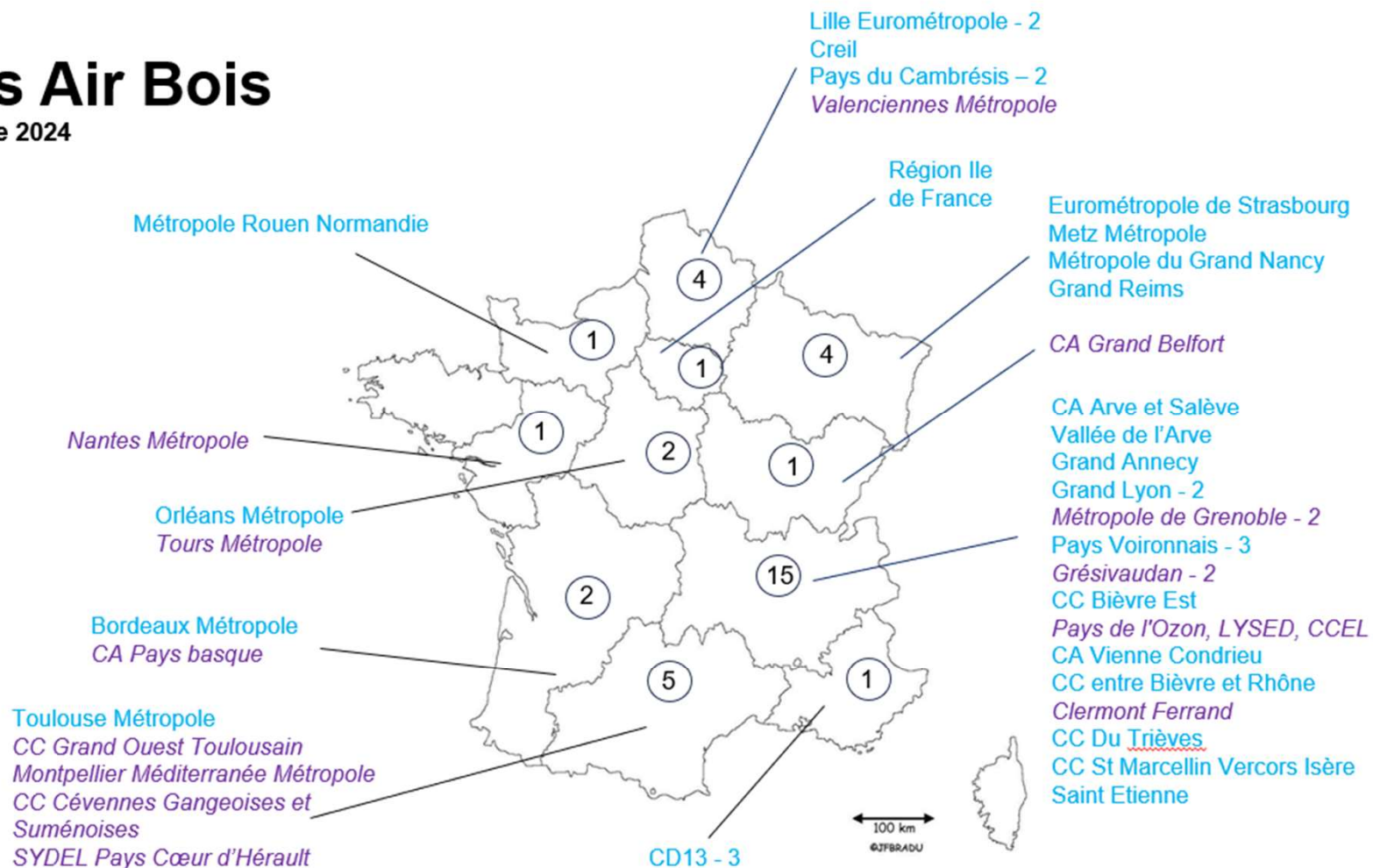
37 projets en cours

24 FAB

13 études

1

Nb de  
projets par  
région



# 4 leviers pour agir

## Au cœur des animations pour accompagner les bénéficiaires des dispositifs FAB





# Ressources

- Lien vers : [rapport SECTEN 2024](#)
- Lien vers : [Plan national de réduction des émissions atmosphériques \(PREPA\)](#)
- Lien vers : [Plan national chauffage au bois 2021](#)
- Lien vers : [AAP Fonds Air Bois 2024](#)
- Lien vers : [Bien se chauffer au bois pour moins polluer](#)

# D'autres REX :



Particuliers : tous supports de communication : plaquettes, infographies, vidéos, conférences, articles, presse, radio, digital – des ateliers - articulation avec animations du guichet MaPrimRénov'

**Une prime pour être « de bon poêle »**

Vertueux en tant qu'énergie renouvelable, le chauffage au bois est néanmoins un contributeur important à la pollution atmosphérique, notamment aux particules fines, dans l'Eurométropole. Une faille qui peut être corrigée en éliminant les foyers ouverts et les anciens appareils (d'avant 2002). Pour inciter les particuliers à franchir le pas, la prime « Air bois » financée par l'Ademe et l'Eurométropole permet depuis 2019 d'obtenir de 600 à 1600 euros, selon les revenus, pour un nouvel appareil labellisé flamme verte 7 étoiles et installé par un professionnel agréé.



**Le Fonds Air Bois, une aide qui tombe pile poêle !**

**Comment bien utiliser son équipement de chauffage au bois individuel ?**

energies.metropole-rouen-normandie.fr

**Jusqu'à 2 000 € pour remplacer votre poêle à bois ou votre cheminée**

**Le Fonds Air Bois, une aide qui tombe pile poêle !**

energies.metropole-rouen-normandie.fr

**Les idées reçues sur le chauffage au bois**

3 IDÉES REÇUES À DÉCONSTRUIRE

**Comment bien se chauffer au bois ?**

LE GUIDE DES BONNES PRATIQUES À ADOPTER

**Digital**

Video « Pas à pas »

**TUTO**  
Fonds Air Bois

Comment faire une demande d'aide Fonds Air Bois sur la plateforme Publi de la Métropole Rouen Normandie ?

# Médias

**STRATÉGIE DES CHÔRONS GRAND REIMS**

**RENOUVELLEMENT DE VOTRE CHEMINÉE OU DE VOTRE POÊLE**

AIDE DU GRAND REIMS DE 1 200 €

# D'autres REX :



**Particuliers /communes :**  
des évènements sur des marchés, lors de salons  
Kit de communication => communes



Photo 5 - Stand AMELIO lors du salon AMENAGO, 6-



# D'autres REX :



Professionnels :  
des rencontres et évènements ciblés, charte d'engagement => kits de communication, ligne téléphonique dédiée...



**MÉTROPOLÉ EUROPÉENNE DE LILLE**

**Prime Air**

→ Charte d'engagement entre la Métropole Européenne de Lille et les installateurs de bois-énergie

lillemetropole.fr AMUO MEL

**La Charte d'engagement des fournisseurs**



# Le réseau FONDS AIR BOIS



**Rôle du réseau** : créer un espace de ressources, de partage de connaissances et d'expériences, et d'entraide entre les parties prenantes des Fonds Air Bois

**Date de création** : 2020

**Nombre de membres** : 150

**Composition** : collectivités locales, agences de l'énergie, AASQA, DREAL, ARS, ADEME, MTECP

**Nombres de rencontres virtuelles ou en présentiel** : environ 30

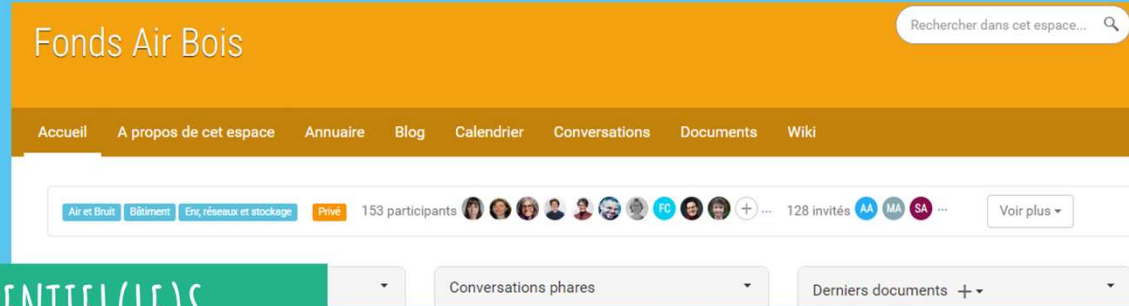
**Participation moyenne** : 25 personnes en 2024 et 50 aux journées



# Le réseau FONDS AIR BOIS

## Modalités de fonctionnement adaptées aux animations :

espace collaboratif avec ressources, blog, newsletter, restitutions interactives, replays ; webinaires d'information ; témoignages ; ateliers de co-développement ; rencontre



## Journées Nationales du réseau Fonds Air Bois 25 - 26 mars 2024 à Lyon

### SOMMAIRE

- Mots d'introduction**
- Table ronde :** Le chauffage domestique au bois et ses enjeux
- World Forum**: Capitaliser et faire grandir vos idées
- Ateliers co-construction**: La mobilisation des pros et des relais
- Un argumentaire pour nos élu.e.s**
- BONUS**
- Le off des journées FAB**
- Jouez et apprenez**: Un Quizz pour retenir l'essentiel



### RÉSEAU FAB Atelier évaluation - 14 mai 2024

Évaluer les émissions de particules évitées grâce à la mise en place d'un FAB

<p>PAR ICI : LA RESTITUTION DU PREMIER ATELIER "ÉVALUATION" (NOVEMBRE 2023)</p>	<p><b>AVANT PROPOS</b></p>	<p><b>01</b> 10 min INTRODUCTION PAR VÉRONIQUE TATRY ET FRANCK LETELLIER (ADEME) Voir</p>	<p><b>02</b> 35 min PROPOSITION DE MÉTHODOLOGIE PAR FRANCK LETELLIER Voir</p>
<p><b>03</b> 25 min ÉCHANGES ET REACTIONS DES PARTICIPANTS Voir</p>	<p><b>04</b> 43 min TEMPS DE CO-CONSTRUCTION Voir</p>	<p><b>PAR LÀ : ACCÉDEZ AU COMPTE RENDU</b></p> <p>Vous pouvez aussi télécharger le diagramme de présentation depuis l'espace collaboratif</p>	

RETROUVEZ TOUS LES DOCUMENTS ET SUPPORTS SUR L'ESPACE COLLABORATIF DE L'ADEME →

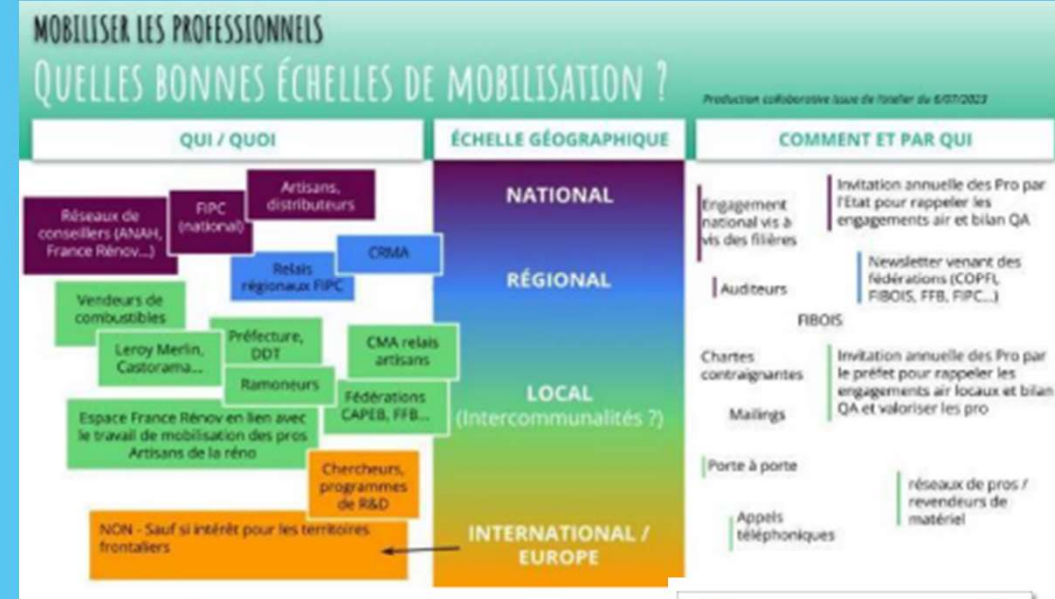
/WORLD / FORUM / GOÛTER /

**Objectif :** Faire grandir, développer et capitaliser des idées autour du sujet proposé

**Comment exploiter les retours positifs (bénéficiaires et pros) pour communiquer ?**

# Le réseau FONDS AIR BOIS

**Sujets traités variés** : actualités réglementaires, mobilisation des publics cibles, où en est la R&D, comment réaliser son étude de préfiguration, actualités juridiques, les bons gestes, l'évaluation, résultats du baromètre annuel air et énergie, mobiliser les professionnels



**RÉSEAU FAB Webinaire - 5 mars 2024**

**LES FOYERS MODESTES ET TRÈS MODESTES**  
 Restitution d'une étude de Marie Santer

**RÉSEAU FAB Webinaire 3 - 19 septembre 2023**

**CHAUFFAGE DOMESTIQUE AU BOIS**  
 Dernières évolutions réglementaires

**RÉSEAU FAB Atelier - 20 juin 2023**

**ÉTUDES DE PRÉFIGURATION,**  
 Comment s'y prendre pour dimensionner le dispositif FAB ?

**RÉSEAU FAB Café FAB - 13 Février 2024**

**BAROMÈTRE AIR-ÉNERGIE**  
 Présentation du volet "chauffage domestique au bois"



**Sensibiliser aux bonnes pratiques du chauffage au bois**

Temps réseau 19/10/2023



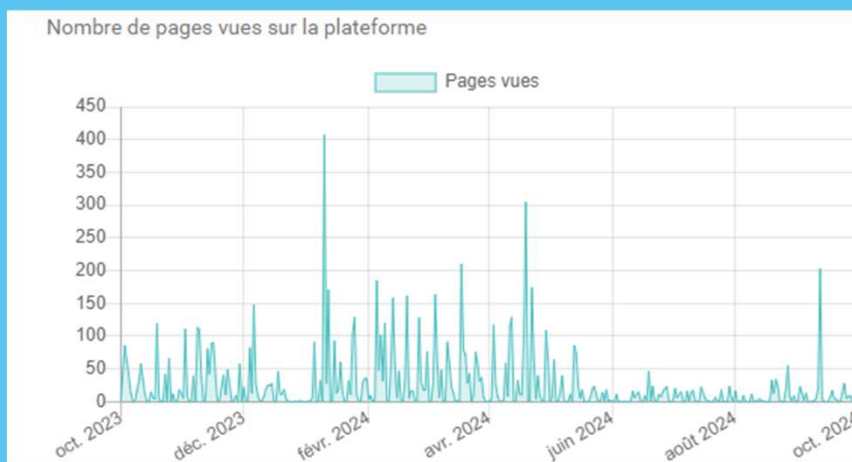
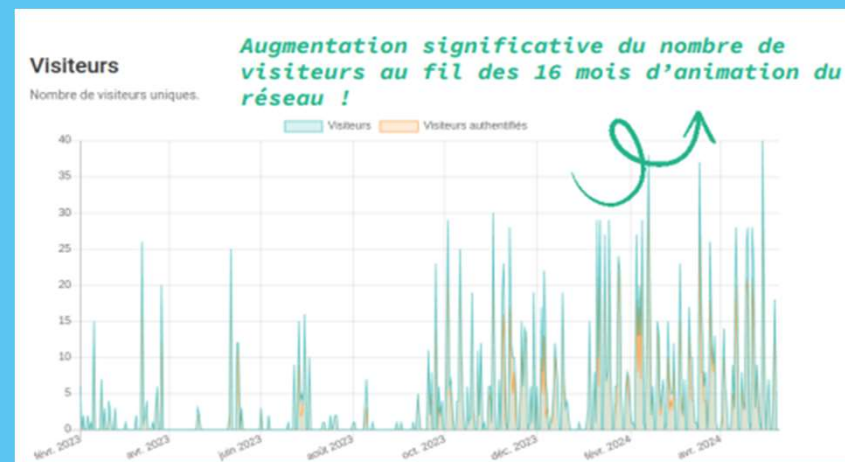
# Le réseau FONDS AIR BOIS : les suites

**Poursuite de la dynamique engagée** => nouvelle mission d'AMO pour l'animation du réseau

- \* animation en format ateliers efficaces pour co-construire
- \* témoignages de pairs très appréciés
- \* outils d'intelligence collective en ligne  
espace collaboratif consulté fréquemment



Continuer à **répondre aux besoins, transmettre et partager, produire des livrables opérationnels et adaptés** au niveau d'avancement des membres dans leurs dispositifs, **poursuivre les publications** sur l'espace collaboratif, **programmer de nouveaux temps d'échange** **sujeux nouveaux** (passerelles avec autres réseaux) et **sujeux récurrents**



# Ressources collectivités en FAB

- Pays Cambrésis : <http://www.paysducambresis.fr/le-pays-en-actions/habitat/prime-air-bois/>
- MEL : 2024 <https://www.lillemetropole.fr/la-prime-air-de-la-mel> ; 2022 <https://www.youtube.com/watch?v=gOJTB9cBPFw> ; 2022 [https://www.atmo-hdf.fr/sites/hdf/files/medias/documents/2022-11/Info\\_Prime%27Air\\_MEL\\_v221010.pdf](https://www.atmo-hdf.fr/sites/hdf/files/medias/documents/2022-11/Info_Prime%27Air_MEL_v221010.pdf)
- Eurométropole de Strasbourg : <https://www.strasbourg.eu/fonds-chauffage-au-bois> Présentation du Fonds air-bois : <https://www.instagram.com/reel/Co92vE0DcGL/> ; Bonnes pratiques pour le chauffage au bois : <https://www.instagram.com/reel/Cn18vcuq6vl/> ; Méthode de l'allumage par le haut : <https://www.instagram.com/reel/CqFo08ojboR/> ; Mise à jour du Fonds air-bois mi-2023 : <https://www.instagram.com/reel/CrKyW1XMidR/>
- Métropole du Grand Nancy : <https://www.grandnancy.eu/vivre-habiter/prime-air-bois>
- Métropole Rouen Normandie :
- CU du Grand Reims : <https://www.grandreims.fr/les-services/aides-au-logement/fonds-air-bois>