



Mobiliser les salariés dans le cadre du Plan de Mobilité Employeur Tisséo Collectivités- Toulouse

Les journées ZFE-m

Le 20 et 21 novembre 2023

Mobiliser les salariés dans le cadre du Plan de Mobilité Employeur

Sommaire

1. Objectifs
2. Contexte : général et local
3. Éléments déclencheurs
4. Acteurs du projet
5. Moyens / Budget / Financement
6. Résultats
7. Bilan
8. Livrables et valorisation
9. Si c'était à refaire qu'est-ce que je changerais

1. Objectifs

Mobiliser les salariés dans le cadre du Plan de Mobilité Employeur

Objectifs :

- Infuser la culture de **l'accompagnement au changement des pratiques** sociales auprès des référents mobilité dans le cadre d'un cycle de formation / sensibilisation sur 3 ans.
- **Animer des formations dynamiques**, des ateliers créatifs et participatifs afin de toucher le plus grand nombre et d'aider les référents à formaliser des actions.
- **S'appuyer sur les compétences de cabinets de conseil et de formation :**
 - Kisio, cabinet de conseil expert de la Mobilité
 - Psykrea, agence de conseil en science comportementale

2. Contexte : général et local



Tisséo Collectivités : **autorité organisatrice de la mobilité** de la grande agglomération toulousaine

Tisséo Collectivités = Syndicat mixte qui organise et développe les mobilités depuis 1972

Etudie et programme la réalisation de nouveaux projets

Conçoit et développe la politique des mobilités et la politique tarifaire

Organise les services réguliers de transport en commun, de vélo en libre-service (2024) et de covoiturage



Assume la responsabilité financière (gestion du budget annuel et prospective)

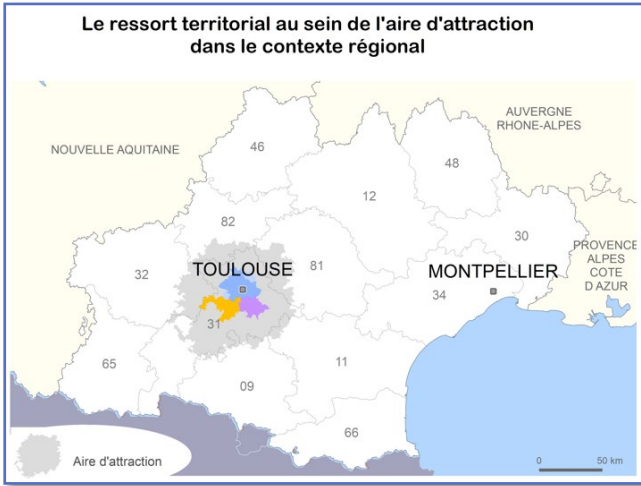
Propriétaire de l'ensemble des infrastructures de transport et du parc de matériel roulant

Accompagnement des démarches de plan de mobilité employeur depuis 2001

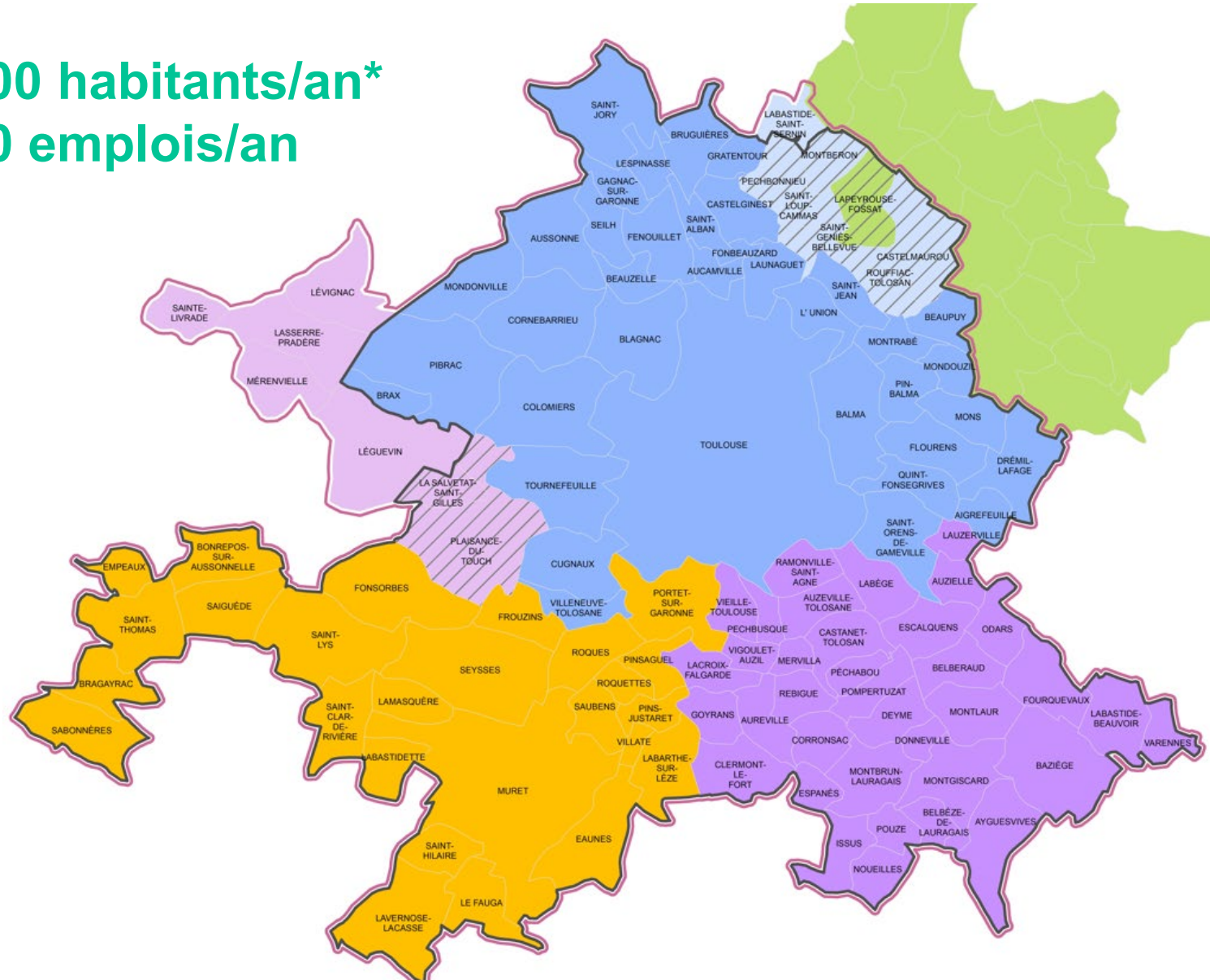




Le ressort territorial de Tisséo Collectivités



+ 15 000 habitants/an*
+ 7 000 emplois/an



Plan de Mobilité

114 communes - 1 188 km² - 1 078 208 hab.

Ressort territorial

108 communes - 1 115 km² - 1 062 316 hab.

Etablissements publics de coopération intercommunale

Toulouse Métropole - 37 communes - 806 503 hab.

Communauté d'agglomération du Sicoval - 36 communes - 81 269 hab.

Communauté d'agglomération du Muretain Agglo - 26 communes - 124 721 hab.

CC des Coteaux Bellevue
7 communes dont 6 dans le SITPRT - 18 945 hab.

CC Le Grand Ouest Toulousain
7 communes dont 2 dans le SITPRT - 27 959 hab.

CC des Coteaux du Girou
18 communes dont 1 dans le SITPRT - 2 919 hab.

Syndicat Intercommunal des Transports Publics de la Région Toulousaine
9 communes - 49 823 hab.



* sources : AUAT



L'axe conseil en mobilité employeur

4 Conseillers en mobilité

19 zones économiques couvertes

320 établissements accompagnés

343 000 employés concernés (sur 500 000 emplois référencés sur la grande agglomération toulousaine*).



* source : AUAT

Etablissements accompagnés dans leur plan de mobilité actifs au 31/12/2022



3. Éléments déclencheurs

Axe stratégie écomobilité : accompagner la transition



- Programme d'accompagnement au changement
- Ateliers co-création de nudges

- Stands d'informations et de sensibilisation
- Communication engageante
- Campagnes de communication
- Fresque de la mobilité
- Pack vélo pro

- Semaine Européenne de la Mobilité
- Semaine du Développement Durable
- Challenge covoiturage





Experimentations communication engageante

Des **expérimentations** se sont déroulées de 2018 à 2020 dans le cadre du **projet européen Commute** au sein d'un PMIE constitué de 5 entreprises parties prenantes (30 000 emplois).

1. Ateliers référents mobilité* : faire part des avancées théoriques en psychologie sociale (communication engageante) et en économie comportementale (nudge) afin de mieux comprendre les déterminants psycho-sociaux des pratiques de mobilité et d'identifier les clés du changement.

2. Animations à destination des employés : tester les transports en commun avec un abonnement de 7 jours financé par l'employeur.

Participants :      **111 salariés beta testeurs**

3. Expérimentation co-création de nudges : ateliers de constructions de messages innovant afin d'inciter les salariés à choisir un ou des modes alternatifs à la voiture solo pour leurs déplacements domicile-travail.

4. Campagnes de communication : webinaires, vidéos, témoignages d'employés écomobiles.



* en partenariat avec le Laboratoire d'Etudes et de Recherches Appliquées en Sciences Sociales (LERASS) de l'Université Toulouse III



Partenariat ADEME : formations des référents mobilité



2014 à 2017 : partenaire historique des Trophées Ecomobilité, l'ADEME Occitanie a récompensé les établissements lauréats de **formations dédiées aux référents mobilité**, axées sur l'**animation des plans de mobilité**.

Soutenu par



2018 : l'ADEME Occitanie propose aux lauréats des Trophées un atelier axé sur le « **Changement des pratiques sociales dans le domaine de la mobilité** ».



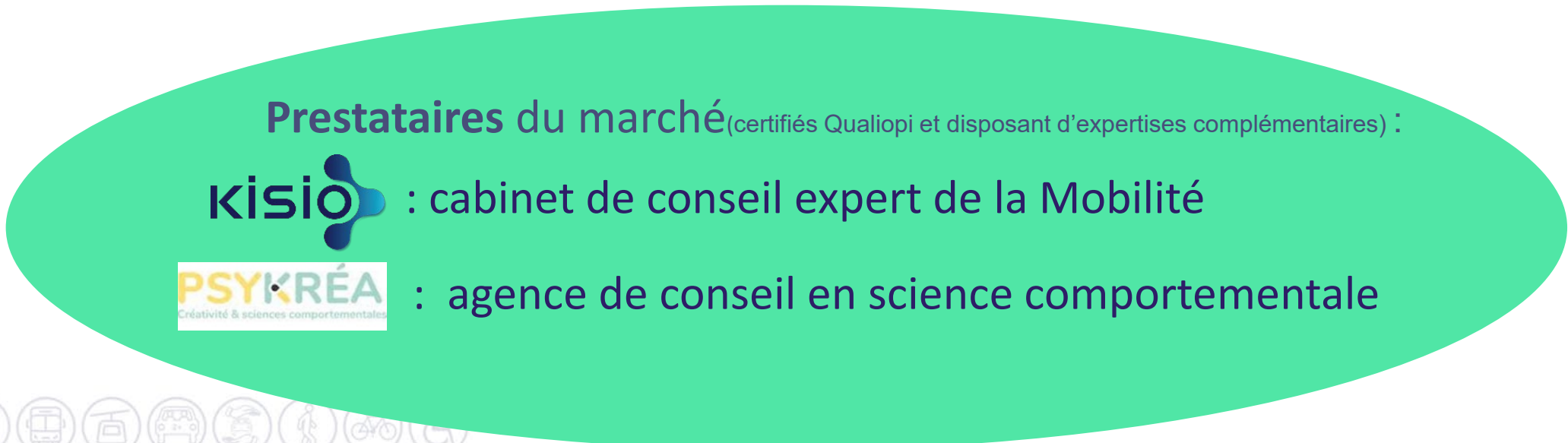
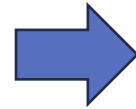
A partir de 2019, souhait de mettre en place un dispositif dédié aux référents mobilité sur l'axe de **l'accompagnement au changement de comportement**.



4. Acteurs du dispositif d'accompagnement au changement pour les référents mobilité



ACTEURS DU DISPOSITIF



5. Moyens / Budget / Financement

Côûts du marché 2021-2023



15 000 euros/an incluant :



- **Phase préalable** : recueil des attentes – questionnaires référents et entretiens
- **Conception du module de formation** (méthodologie, supports de formation, présentations)
- **Animation d'un mardi de la mobilité** en présentiel thématique
- **Animation d'une session de formation** à destination des référents mobilité des entreprises en présentiel
- **Animation d'une session de formation** à destination du service conseil en mobilité entreprise en présentiel (environ 3 heures 30) – Années 1 et 2 – **Workshop référent** année 3.

Déploiement d'un plan d'actions dédié aux référents mobilité

Identifier les besoins et former les référents mobilité (année 1-2-3)

- **Formation** « Accompagner les changements de pratiques en mobilité : l'apport des sciences comportementales »
- **Mardi de la mobilité (1)** : « Le nudge, nouvel outil de la mobilité durable ? Comment accompagner le changement des pratiques de mobilité de vos collaborateurs »
- **Mardi de la mobilité (2)**: « Fresque de la mobilité »
- **Questionnaires et entretiens** référents mobilité

Accompagner (année 2-3)

- **Coaching** post formation auprès des référents mobilité
- **Atelier** à destination du service conseil en mobilité « Accompagnement outils CME »
- **Projection** sur les suites stratégiques (bilans)
- **Webinaire** sur l'évaluation pour les stagiaires

Expérimenter (année 3)

- **Serious game** mobilité pour sensibiliser les référents (mardi de la mobilité 3)
- Format **workshop** collaboratif pour co-construire de nouveaux outils



6. Résultats des enquêtes référents



5 ENSEIGNEMENTS SUR LES ENQUÊTES MENÉES AUPRÈS DES RÉFÉRENT MOBILITÉ



LE RÉFÉRENT MOBILITÉ MANQUE DE TEMPS



LE RÉFÉRENT MOBILITÉ CONSIDÈRE QUE SON TRAVAIL À DU SENS MAIS IL MANQUE DE RECONNAISSANCE ET DE MOYENS POUR AGIR



LE RÉFÉRENT MOBILITÉ A PLUTÔT UNE BONNE CONNAISSANCE DES PRATIQUES DE DÉPLACEMENT DANS SON ORGANISATION



LE RÉFÉRENT MOBILITÉ RENCONTRE DES DIFFICULTÉS POUR PASSER DU DIAGNOSTIC À L'ACTION



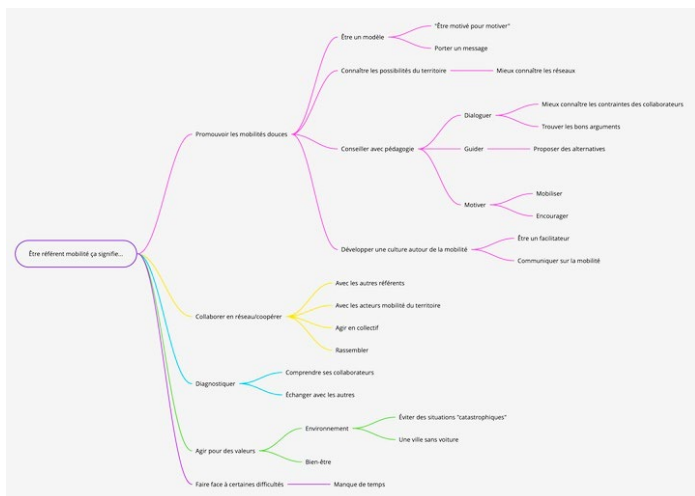
LE RÉFÉRENT MOBILITÉ MANQUE D'OUTILS POUR CONDUIRE LE CHANGEMENT (OUTILS DE VALORISATION / OUTILS D'ÉVALUATION)



7. Bilan

- **CONCLUSIONS SUR L'ÉVALUATION DU DISPOSITIF ET ORIENTATIONS**
- **Les points forts du dispositif**

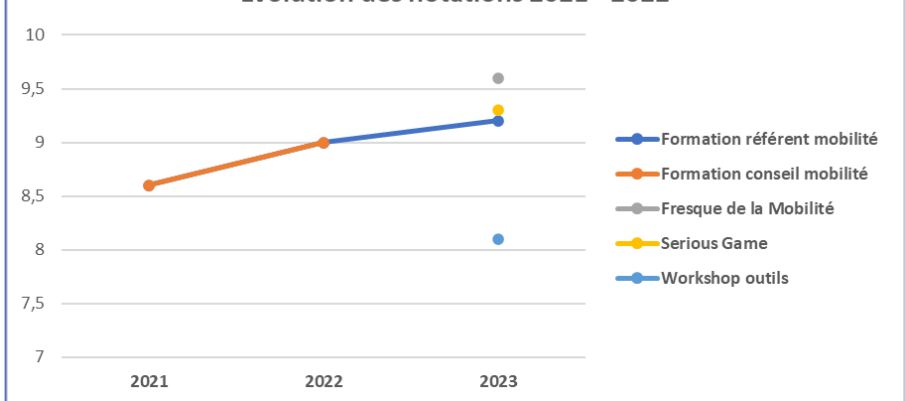
Carte du rôle du référent mobilité



Serious game mobilité



Evolution des notations 2021 - 2022

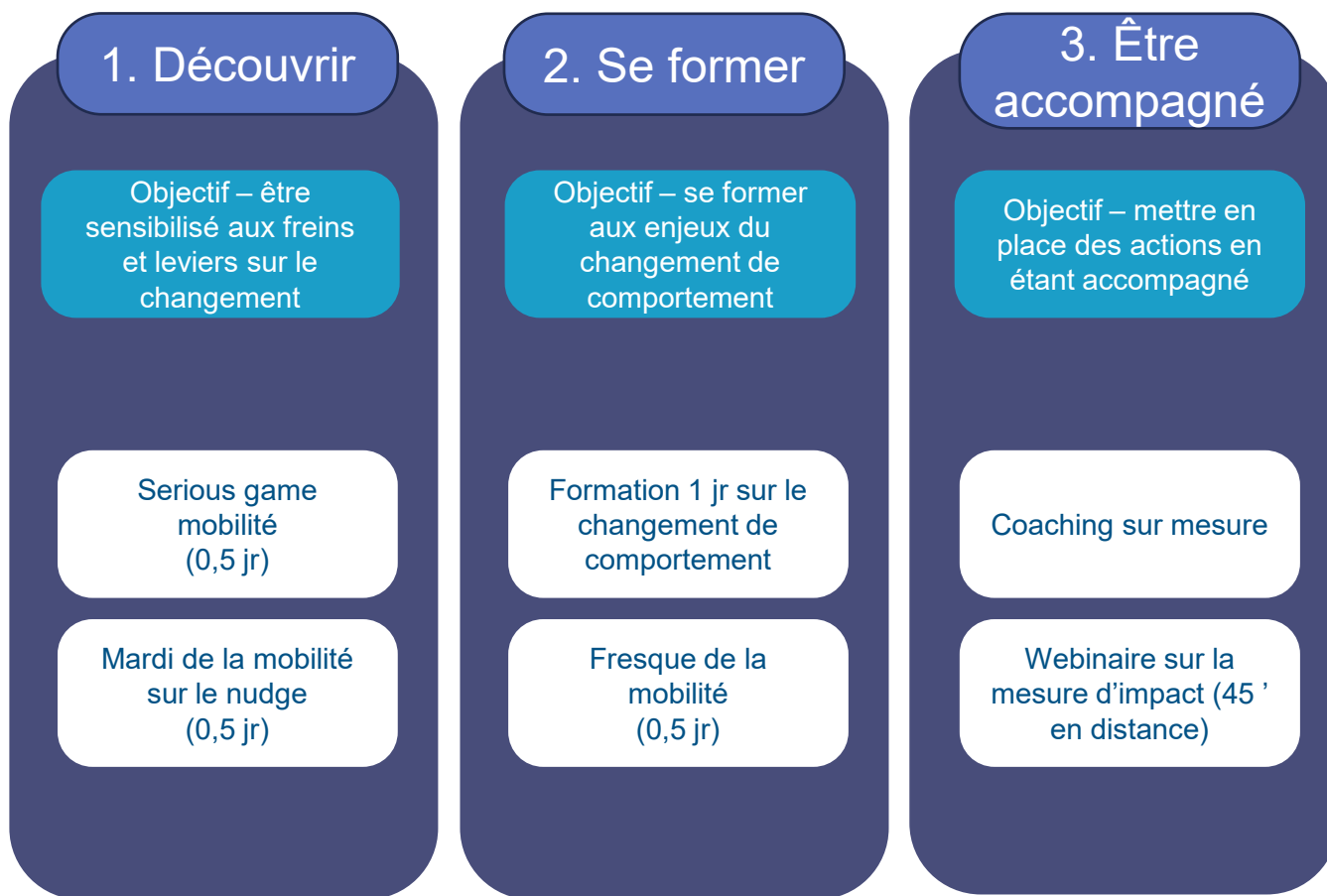


Top des réussites

- **Mise à jour de l'accompagnement** : chaque année en adéquation aux besoins qui émergeaient (en moyenne 3 nouveaux formats proposés)
- **Des formats créatifs et innovants** : serious game « Devinez qui se déplace ?! », l'organigramme des 9 personae mobilité, le jeu du changement de comportement, les jeux de rôles, fresque de la mobilité (moyenne évaluation du contenu : 9/10 sur les formations, ateliers, etc. de 2021 à 2023)
- **Une montée en compétence / satisfaction des participants** (moyenne satisfaction globale : 8,9/10) – Cf graphique ci-contre.

- **CONCLUSIONS SUR L'ÉVALUATION DU DISPOSITIF ET ORIENTATIONS**
- Les points d'amélioration du dispositif

Exemple de parcours d'accompagnement sur le changement de comportement



Top des difficultés rencontrées

- **Le manque de visibilité sur un parcours d'accompagnement individualisé** (schéma d'actions proposées dans leur ensemble) pour éviter que certains trouvent des sessions redondantes (formation) ou non correspondantes à leurs attentes (workshop outils) selon les actions avec des objectifs (résultats clairs) et une logique de progression
- **Mobilisation des référents** sur des temps personnalisés : le coaching (1 RM) et le webinaire (3RM) sur l'évaluation d'impact des actions n'ont pas été mobilisés par l'ensemble des participants à la formation

• PRÉCONISATIONS

Un parcours d'accompagnement visible

- **Un parcours d'accompagnement à valoriser** avec par ex : un projet pédagogique plus clair (le pourquoi), les différents formats proposés et la progression attendue. Valoriser les acquis et enseignements des autres sessions auprès des nouveaux référents mobilité (par ex des témoignages sur les apports de la formation).
- **Suivi individualisé des référents mobilité sur l'accompagnement** pour visualiser les progressions et le niveau d'engagement des participants dans le temps. « *Je pense qu'il faudrait identifier les référents qui ont déjà fait des formations pour ne pas les remobiliser.* » ; « *Si une nouvelle version de formation s'organise, il faudrait aller dans la sphère applicative et sortir du théorique.* »

Des outils et méthodes prêts à l'emploi

- **Un kit méthodologique**
- Un questionnaire d'enquête mobilité intégrant les questions liées aux profils
- Travailler les notions clés de **l'écoute active et proposer des jeux de rôle**
- **Poursuivre la réflexion sur la création de nouveaux outils clés en main pour les référents**

Un ancrage autour des échanges à maintenir

- Intégrer des temps de **partage de vision** sur leurs rôles et missions sur les prochains évènements (faire groupe)
- Faire vivre liste de discussion entre les référents formés

5. Livrables réalisés par Tisséo et valorisation



Adapter l'accompagnement : Faciliter les échanges

1. Organisation de **Webinaires REX** à l'occasion de session de Mardis de la Mobilité (1^{ère} session juin 2022 – 7 témoignages de démarches employeurs).
2. Lancement d'une **lettre d'information** Ecomobilité mensuelle (6 numéros depuis mars 2023).
3. Création d'un canal d'échange sous forme d'une **framaliste** dédiée aux référents pour favoriser les discussions sur les thématiques écomobilité au quotidien (depuis sept. 2023).





Adapter l'accompagnement : Adapter les outils



En cours de réalisation :

Audit du kit méthodologique et de l'arborescence sur commuteo.info.

- Objectif : Le référent doit se sentir capable d'effectuer la démarche une fois ces outils consultés.

Amélioration du kit communication du référent :

- Objectif : le référent doit pouvoir puiser dans les ressources du kit com pour adapter ses campagnes de communication.





Valorisation et REX

CCI Paris : cible AOM/Associations - 21/12/2022

- Fiche du programme d'accompagnement au changement publiée dans le livret Mo
- 2023. Objectif : valoriser la méthodologie et les résultats du présent programme d'
- au changement

Sytral/Lyon Métropole : service d'accompagnement employeurs - 03/10/2022

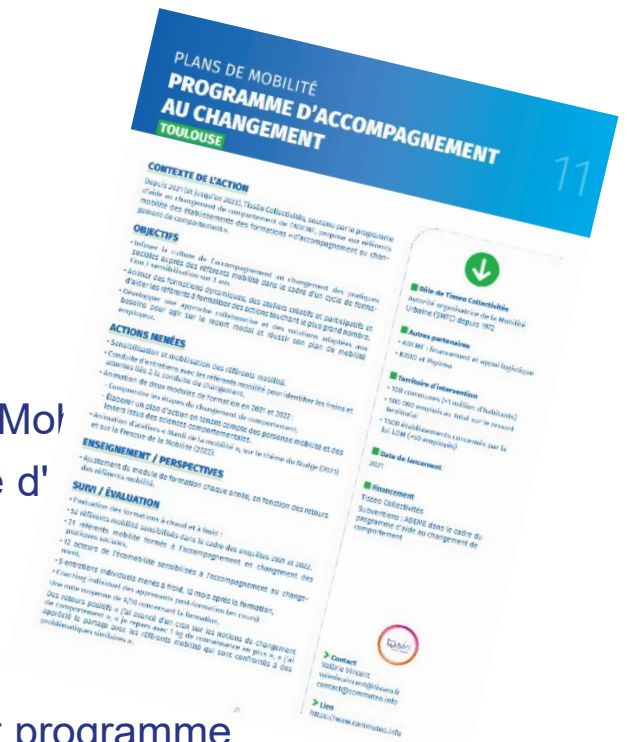
- Echange en visio. Objectif : partager la méthodologie et les résultats du présent programme d'accompagnement au changement

ADEME : cible réseau conseiller en mobilité occitanie 03/02/2023

- Objectif : REX de Tisséo sur l'accompagnement au changement à destination des responsables de Plan de Mobilité Employeur dans les entreprises.

ADEME : cible réseau des collectivités ZFE - 20-21/11/2023

- Objectif : témoigner sur les propositions d'animation/formation sur l'accompagnement au changement à destination des responsables de Plan de Mobilité Employeur dans les entreprises.



9. Si c'était à refaire qu'est-ce que je changerais

Faire connaître ce dispositif à travers différents canaux de communication afin de susciter une plus forte participation des référents mobilité employeur.



Proposer un parcours pédagogique personnalisé au cours des 3 années afin de tenir compte des besoins/niveaux de maîtrise des référents.



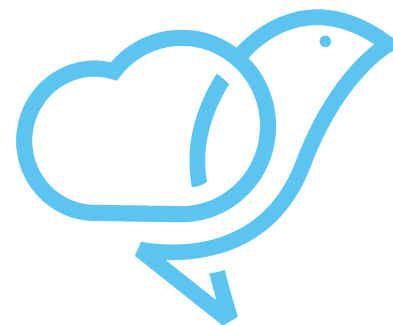
Eviter les périodes de la rentrée de septembre pour proposer des actions de formations et/ou des ateliers car les référents sont déjà très mobilisés sur la semaine européenne de la mobilité.





**RÉPUBLIQUE
FRANÇAISE**

*Liberté
Égalité
Fraternité*



ALLIANCE
DES COLLECTIVITÉS
POUR LA QUALITÉ
DE L'AIR

MERCI !

Tisséo Collectivités
contact@commuteo.info

