

ALLIANCE
DES COLLECTIVITÉS
POUR LA QUALITÉ
DE L'AIR



Les journées ZFE-m

Le 20 et 21 novembre 2023

Déploiement du transport à la demande : TàD de la Goële

Sommaire

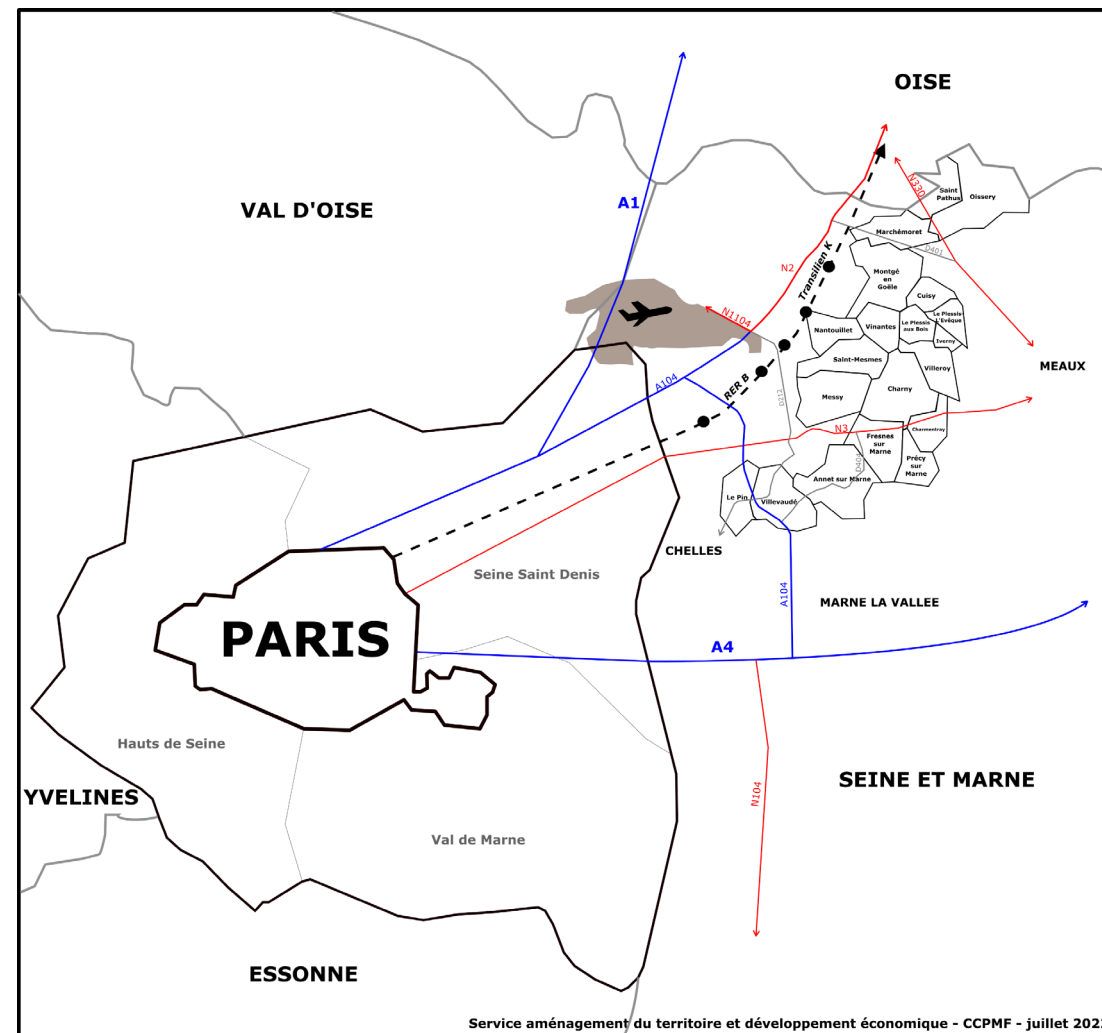
1. Objectifs
2. Acteurs du projet
3. Contexte : général et local
4. Éléments déclencheurs
5. Le Projet
6. Résultats / Bilan
7. Perspectives
8. Moyens / Budget / Financement

Communauté de Communes
Plaines & Monts de France



1. Objectifs

- Proposer une alternative agile et économique de transport en commun qui permette de :
 - Renforcer les correspondances bus/trains
 - Traiter les creux d'offre (en semaine et week end)
 - Renforcer l'accessibilité de certaines parties du territoire
- Optimiser l'offre de transport collectif existant



2. Acteurs du projet



3. Contexte : général et local

Caractéristique du territoire :

- Rural (20 communes 25 000 habitants)
- Proche de grands pôles (aéroport, Paris, Meaux, Marne la Vallée)
- Prédominance de la voiture individuelle

Le transport sur le territoire :

- Syndicat mixte de la Goële (41 communes)
- Communauté de communes Plaines et Monts de France (11 communes)

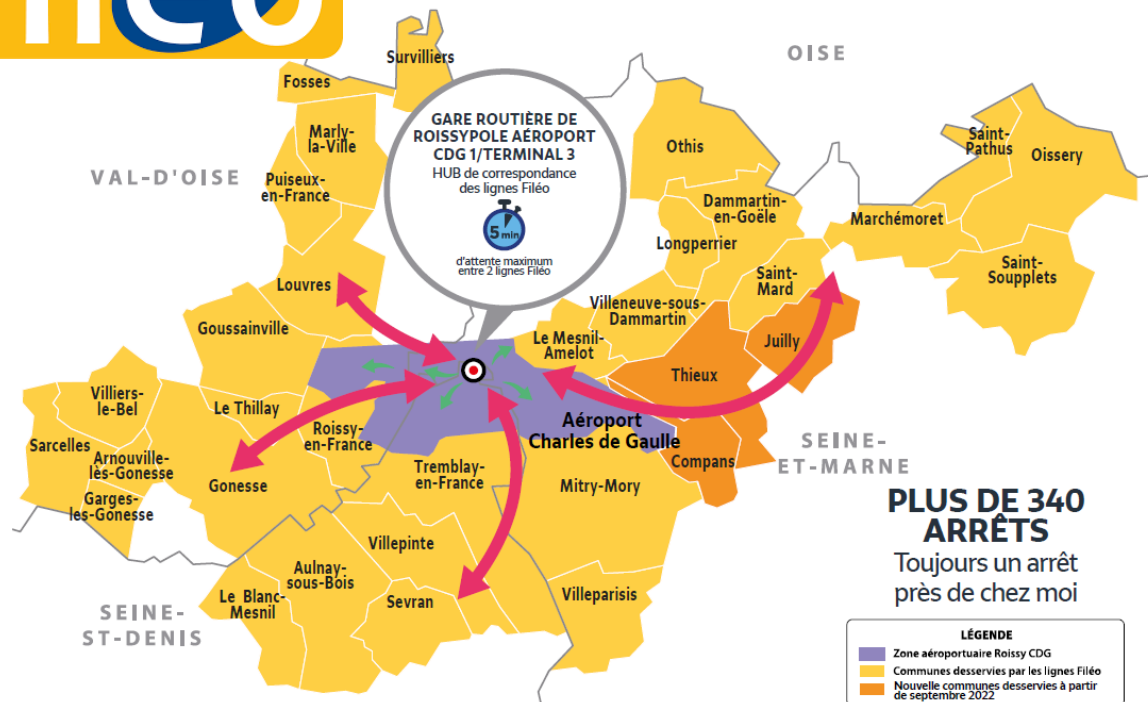
➔ Desservi par le réseau Goëlys

155 000 habitants (en 2011) 17 lignes régulières



4. Éléments déclencheurs

FILEO : 1^{er} test réussi pour le TàD sur le territoire



Création en 2018 sur le territoire.

Pour offrir un transport en commun adapté aux employés de la plateforme aéroportuaire de Roissy Charles de Gaulle.

→ 24/24h 7/7j 365j/an

7 lignes virtuelles dont 2 sur le territoire (Othis et Saint-Pathus)

→ Un 1^{er} test qui conforte la CCPMF et le SMG dans leur souhait de développer ce type de service à une autre échelle.

5. Le projet

TàD de la Goële : le développement du transport à la demande

BUS TàD **UNIQUEMENT SUR RÉSERVATION**

- Appli TAD Ile-de-France Mobilités - tad.idfmobilites.fr - 09 70 80 96 63 Du lundi au vendredi de 9h à 18h.

SE DÉPLACER SANS RÉSERVATION AVEC LES LIGNES DE BUS RÉGULIÈRES (ne circulent qu'en heures de pointe)

- 707 Rouvres ↔ Saint-Mard
- 708 Othis ↔ Saint-Mard
- 709 Longperrier ↔ Saint-Mard
- 710 Ivry ↔ Saint-Mard

DEPUIS LA ZONE 1

Je me déplace d'un arrêt de lignes **707 708 709** de la zone, vers les points d'intérêts suivants :

- Centre médical Dammartin
- Avenue de la gare
- Centre Saint-Mard
- Collège Georges Brassens
- Eglise Saint-Mard
- Les Tournelles
- Parc du Carrouge
- Vignes de Pâques
- Rue Curie
- ZA Fontaine des Tournelles
- Zone Commerciale St-Mard
- Gare de St-Mard

DEPUIS LA ZONE 2

Je me déplace d'un arrêt de la ligne **710** de la zone, vers les points d'intérêts suivants :

- Gare de St-Mard
- Gare de Mitry-Claye (Samedi)
- Zone commerciale St-Mard
- Collège Georges Brassens
- Eglise de Saint-Mard
- ZA Fontaine des Tournelles
- Lycée Charles de Gaulle

VOTRE BUS VOUS DÉPÔSE

- EN GARE DE DAMMARTIN JUILLY SAINT-MARD
En semaine de 10h à 15h
Le samedi de 9h à 19h
- EN GARE DE MITRY-CLAYE
Le samedi de 9h à 19h

POUR ENCORE + DE MOBILITÉ PENSEZ AUX SOLUTIONS GAGNANTES

- + K Saint-Mard > Paris
- + K Mitry-Claye > Paris
- + RER B Mitry-Claye

VOTRE BUS VOUS DÉPÔSE EN GARE DE DAMMARTIN JUILLY SAINT-MARD
En semaine de 9h à 15h
Le samedi de 9h à 20h

POUR ENCORE + DE MOBILITÉ PENSEZ AUX SOLUTIONS GAGNANTES

- + K Saint-Mard > Paris

POUR SE DÉPLACER ENTRE LES ZONES

La correspondance s'effectue en gare de St-Mard.

En plusieurs phases :

- **Phase 1 : janvier 2020**
 - Zone Nord vers gare Saint-Mard
 - Zone Sud vers gare Saint-Mard
- **13 communes**

→ *Sur réservation*

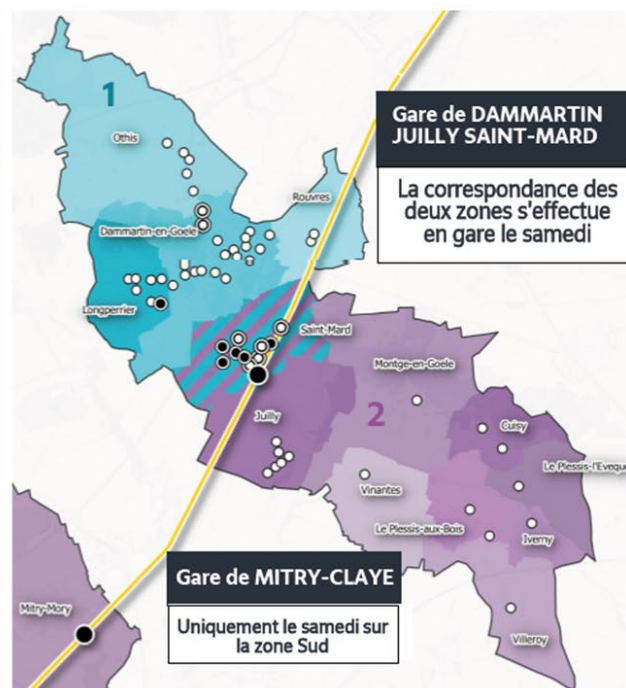
→ *En heures creuses la journée et le samedi*

5. Le projet

TàD de la Goële : le développement du transport à la demande

Horaires valables à partir du 4 octobre 2021

Du lundi au vendredi	
De 9h à 15h	
<u>Je me déplace depuis, et vers, n'importe quel arrêt des lignes 707, 708, 709 et 710.</u>	
Samedi	
Zone 1 : De 8h30 à 20h30	
<u>Je me déplace d'un arrêt de la ligne 707, 708, 709 vers les points d'intérêts suivants :</u>	
<ul style="list-style-type: none"> - tous les arrêts de Saint-Mard - Centre Médical de Dammartin - Lycée Charles de Gaulle à Longperrier 	
Zone 2 : De 8h30 à 20h	
<u>Je me déplace d'un arrêt de la ligne 710, vers les points d'intérêts suivants :</u>	
<ul style="list-style-type: none"> - Gare de Dammartin Juilly Saint-Mard - Gare de Mitry-Claye - Zone Commerciale de Saint-Mard - Collège Georges Brassens à Saint-Mard - Eglise de Saint-Mard - ZA Fontaine des Tournelles à Saint-Mard - Lycée Charles de Gaulle à Longperrier 	



Arrêts desservis

- Othis:** Beaurpré, Froids Vents, Guincourt, Mairie, La Jalaise
- Dammartin :** Bergamottes, Brabant, Canada, Chabannes, Châtaigniers, Centre médical, CIF DDE, Collège de l'Europe, Croisement, Dom Ganneron, Garenne, Hays Logistique, La Herse d'Or, Place JB Delambre, La Corbie, Les Sablons, Lycée Charlotte Delbo, Mairie, Route d'Eve, Semoir, Saint-Fiacre, Trésor Public
- Rouvres:** Eglise, Les Chênes
- Longperrier :** Condé, Eglise, Hamel, Jeu d'Arc, Ponceau, Gazon, Lycée Charles de Gaulle
- Saint-Mard :** Avenue de la Gare, Centre, Collège Georges Brassens, Eglise, Les Tournelles, Parc du Carrouge, Rue Curie, Vignes de Pâques, Zone Commerciale, ZA Fontaine des Tournelles, Dammartin Juilly Saint-Mard Gare
- Jully :** Mairie, Rue Barre, Eglise Saint-Etienne, La Rochelle, Les Verdiers, ZA La Source
- Montgé-en-Goële :** Le Gué
- Cuisy :** Centre, Chambrefontaine
- Le Plessis L'Évêque :** Eglise
- Le Plessis-aux-Bois :** Centre, La Baste
- Vinantes, Ivorny, Villeroy :** Centre
- Mitry-Mory :** Gare de Mitry-Claye

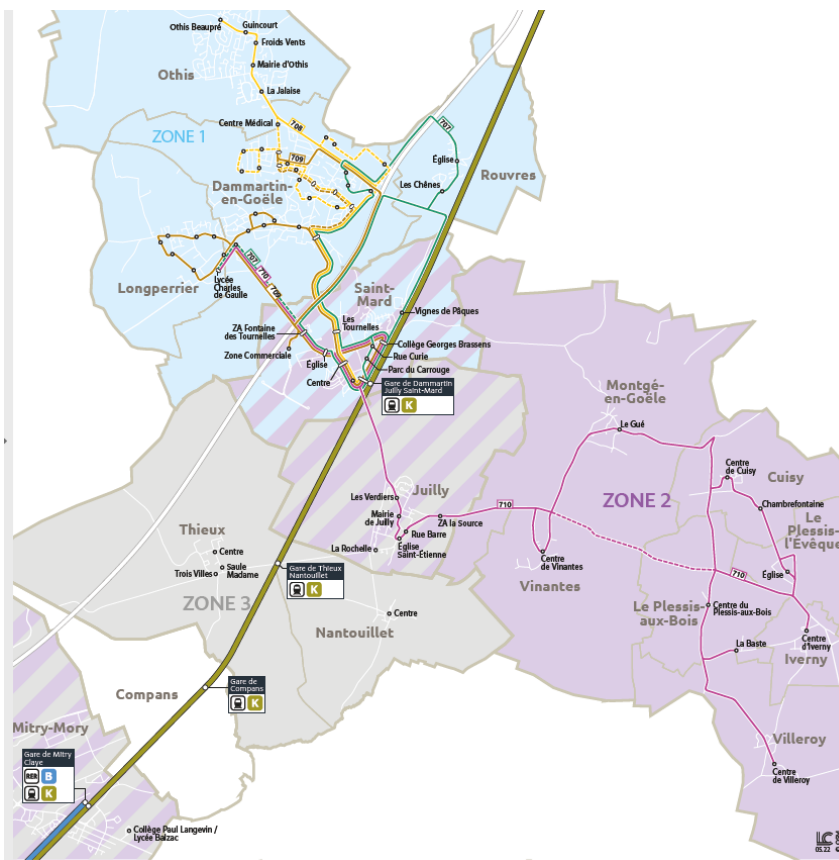
■ Phase 2 : octobre 2021

- Suppression des points d'intérêts et dézonage du lundi au vendredi :
 - Plus de distinction de Zones
 - Plus d'obligation de se déplacer vers un point d'intérêt, sauf le samedi
- Desserte de la gare de Mitry-Claye pour les communes de la zone Sud

■ 14 communes

5. Le projet

TàD de la Goële : le développement du transport à la demande



ZONES 1 & 2	ZONE 3 MITRY
<p>DU LUNDI AU VENDREDI De 9h00 à 15h00 Les deux zones du TàD fusionnent en une seule zone. Je me déplace depuis et vers n'importe quel arrêt des lignes 707 708 709 713</p> <p>LE SAMEDI ZONE 1 De 8h30 à 20h30 Je me déplace d'un arrêt des lignes 707 708 709 vers les points d'intérêts suivants : - tous les arrêts de Saint-Mard - Gare de Dammartin-Juilly-Saint-Mard - Centre Médical de Dammartin - Lycée Charles de Gaulle à Longperrier</p> <p>ZONE 2 De 8h30 à 20h00 Je me déplace d'un arrêt de la ligne 710 vers les points d'intérêts suivants : - Zone Commerciale de Saint-Mard - Collège Georges Brassens à Saint-Mard - Eglise de Saint-Mard - ZA Fontaine des Tournelles à Saint-Mard - Gare de Dammartin Juilly Saint-Mard - Lycée Charles de Gaulle à Longperrier - Gare de Mitry-Claye</p> <p>Ne circule pas les dimanches et jours fériés.</p>	<p>DU LUNDI AU SAMEDI De 8h20 à 16h00 Je me déplace depuis et vers n'importe quel arrêt proposé des communes suivantes :</p> <ul style="list-style-type: none"> • Nantouillet > Arrêt Centre • Mitry-Mory > Arrêt Collège Paul Langevin / Lycée Honoré de Balzac > Arrêt Gare de Mitry-Claye • Thieux > Arrêt Centre > Arrêt Saule Madame > Arrêt Trois Villes > Arrêt Gare de Thieux-Nantouillet • Juilly > Arrêt La Rochelle > Arrêt Eglise St-Etienne > Arrêt Rue Barre > Arrêt Mairie > Arrêt Les Verdiers <ul style="list-style-type: none"> • En correspondance toutes les heures en Gare de Mitry-Claye avec le 710 • Une correspondance à Juilly pour rejoindre le TàD GOËLE au départ de Thieux et Nantouillet. <p>Ne circule pas les dimanches et jours fériés.</p>

Phase 3 : mai 2022

- Ouverture d'une nouvelle zone vers la gare de Mitry-Claye de 4 communes (en attendant la nouvelle DSP).

16 communes

→ Des *habitants concertés* via des questionnaires pour connaître leurs besoins.

→ Étude menée par la CCPMF, exposée au SMG, proposée à IDFM et service mis en œuvre par le transporteur.

5. Le projet

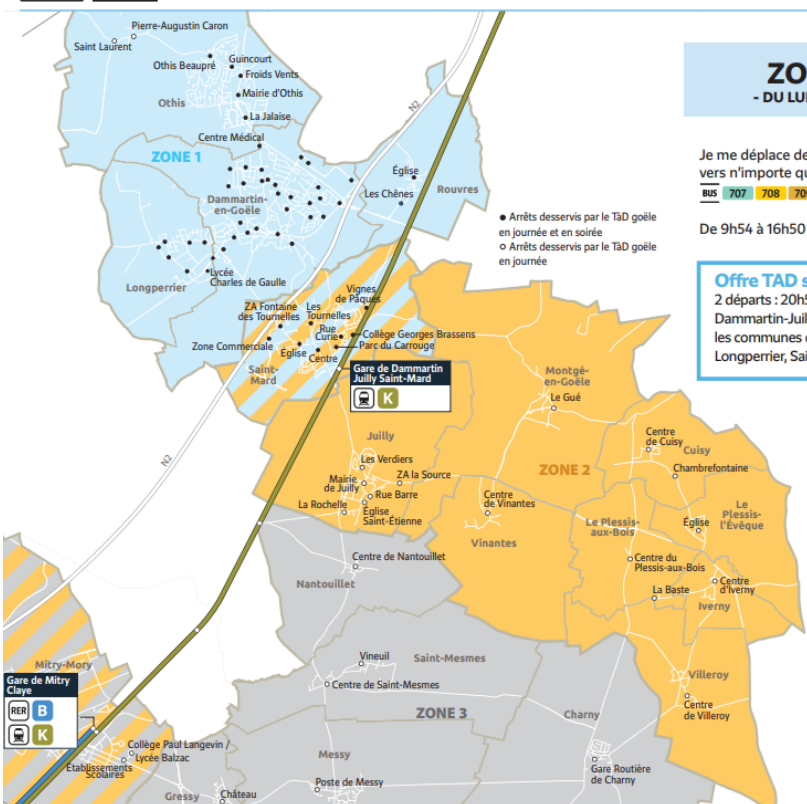
TàD de la Goële : le développement du transport à la demande

BUS **TàD** **Goële** **UNIQUEMENT SUR RÉSERVATION**
Le TàD ne circule pas les dimanches et jours fériés.

Appli TàD
Île-de-France Mobilités

tad.iledefrance-mobilites.fr

09 70 80 96 63
Du lundi au vendredi de 9h à 18h.



ZONE 1 & 2
- DU LUNDI AU VENDREDI -

Je me déplace depuis les zones 1 et 2 et vers n'importe quel arrêt des lignes
BUS 707 708 709 710
De 9h54 à 16h50

Offre TAD soirée
2 départs : 20h52 / 21h49 depuis la Gare de Dammartin-Jully-Saint-Mard (RER K) vers les communes de Othis, (sauf Beaumarchais), Longperrier, Saint-Mard et Rouvres.

ZONE 1
- LE SAMEDI -

De 9h54 à 20h50
Je me déplace d'un arrêt des lignes
BUS 707 708 709
vers les points d'intérêts suivants :
- tous les arrêts de Saint-Mard
- Gare de Dammartin-Jully-Saint-Mard (RER K) BUS 707 708 709 710 TER
- Centre Médical de Dammartin
- Lycée Charles de Gaulle à Longperrier

ZONE 2
- LE SAMEDI -

De 8h40 à 19h50
Je me déplace d'un arrêt de la ligne vers les points d'intérêts suivants : BUS 710
- Zone Commerciale de Saint-Mard
- Collège Georges Brassens à Saint-Mard
- Eglise de Saint-Mard
- ZA Fontaine des Tournelles à Saint-Mard
- Gare de Dammartin Jully Saint-Mard
- Lycée Charles de Gaulle à Longperrier
- Gare de Mitry-Claye (RER B)

ZONE 3

Je me déplace depuis et vers n'importe quel arrêt des communes suivantes :

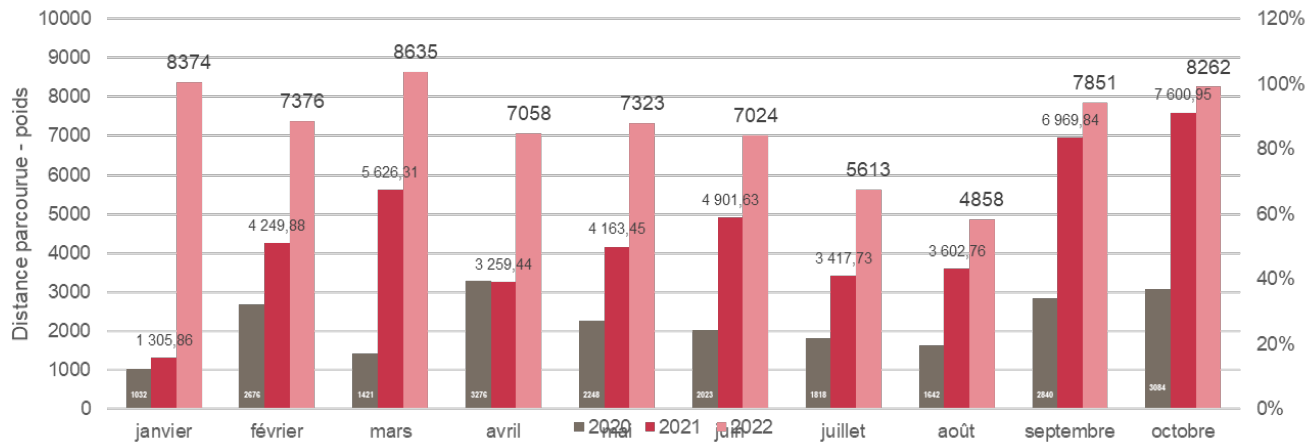
- Nantouillet
- Centre de Nantouillet
- Mitry-Mory
- Collège Paul Langevin / Lycée Honoré de Balzac
- Gare de Mitry-Claye (RER B) (desserte de la gare toutes les heures, du lundi au samedi)
- Établissement Scolaires
- Gressy
- Château
- Charny
- Gare routière de Charny
- Messy
- Poste de Messy
- Saint-Mesmes
- Vineuil
- Centre de Saint-Mesmes

Du lundi au vendredi de 9h50 à 16h45
Le samedi de 06h54 à 19h10

- Phase 4 : septembre 2023
 - Elargissement du TàD avec la nouvelle DSP
- 19 communes
- Perspectives :
 - Réflexions sur de nouveaux TàD pour desservir les zones blanches.
 - Enquête menée auprès des habitants en 2022.

6. Résultats et bilan

Somme des passagers transportés au mois

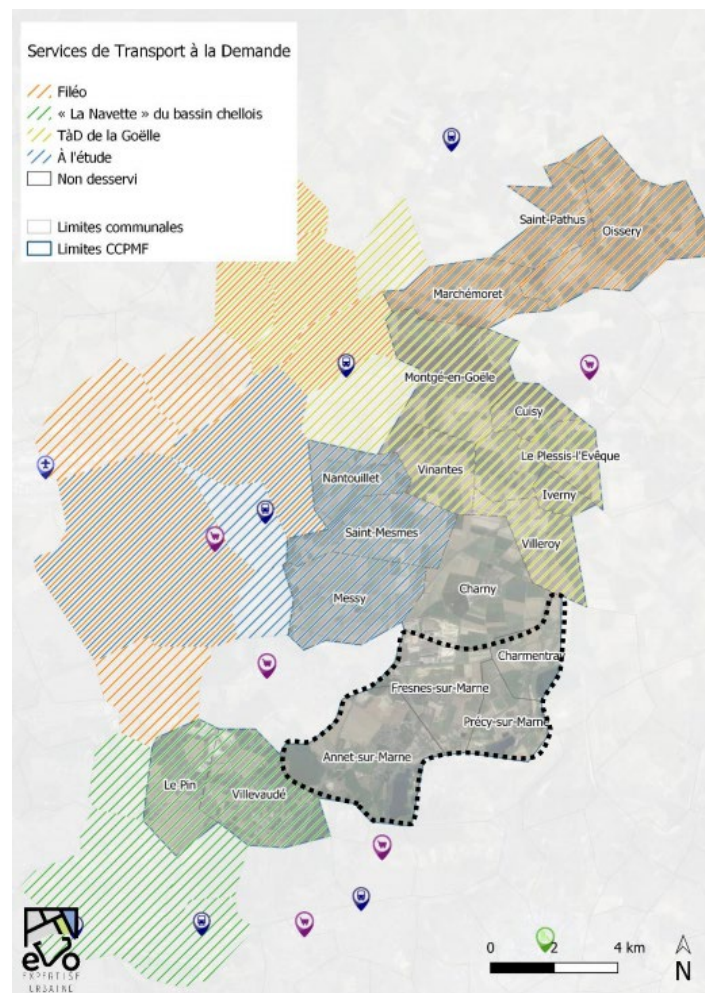
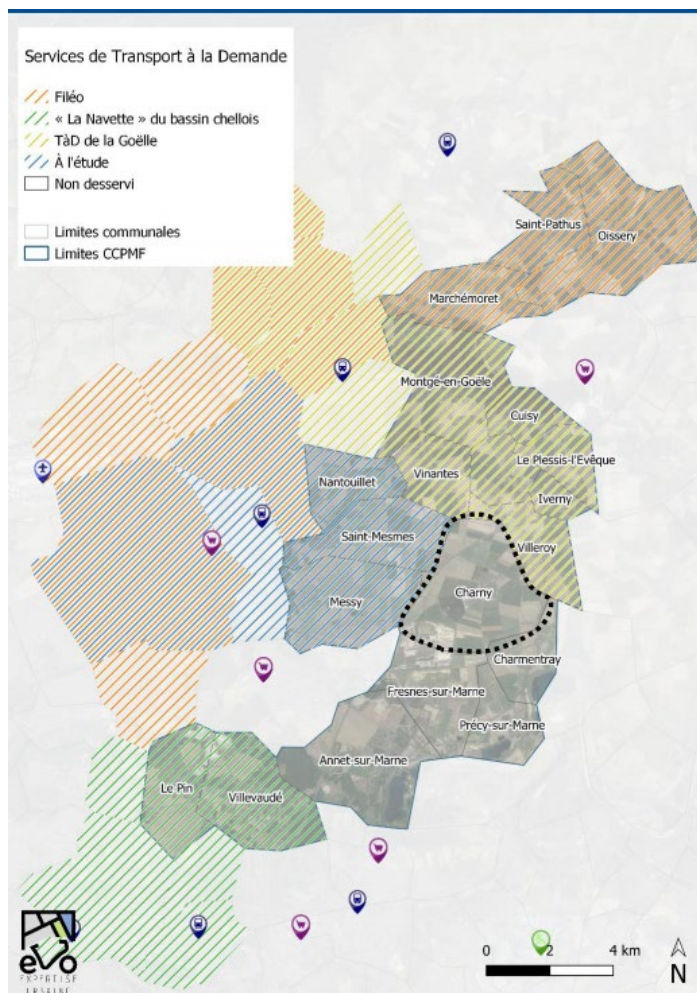


- ✓ Service apprécié par les usagers (85% de 5/5) et par les conducteurs, et qui a su trouver sa place rapidement dans le réseau actuel
- ✓ Prémices de nouvelles lignes régulières ?

- ✓ Continuellement en progression
- ✓ Les distances moyennes restent quasiment identiques, mais les temps de parcours augmentent grâce à la revue des temps de parcours de PADAM

	2020	2021	2022
KCC	27 977	71 369	89 426
Passagers	7 434	16 909	25 011
Réservations honorées	5 725	12 986	18 694
Annulation Conducteurs	679	2 334	3 839
KM/course	5,0	4,7	4,8
Mn/Course	9,0	10,5	11,1
KCC		+61%	+20%
Passagers		+56%	+32%
Réservations honorées		+56%	+31%
Annulation Conducteurs		+71%	+39%
KM/course		-6%	+2%
Mn/Course		+14%	+5%

7. Perspectives



- Etude et enquête menée auprès des habitants du Sud du territoire en 2022.
- Réflexions sur de nouvelles solutions de TàD pour desservir les zones blanches du territoire :
 - Intégration de Charmy à la zone 3 du TàD de la Goëlle
 - Création d'un TàD pour les 4 communes du Sud vers les gares de la ligne P (Meaux ou Lagny sur Marne) **OU** intégration à un TàD existant sur la CAPM

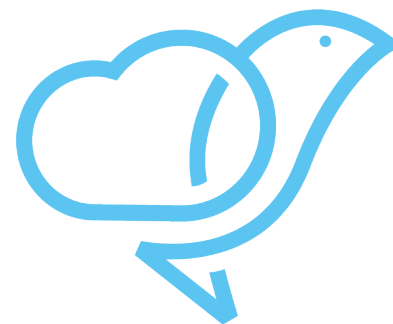
8. Moyens / Budget / Financement

- Budget constant (suppression de lignes régulières pas ou peu utilisées)
- Pas de surcoût pour les collectivités



**RÉPUBLIQUE
FRANÇAISE**

*Liberté
Égalité
Fraternité*



**ALLIANCE
DES COLLECTIVITÉS
POUR LA QUALITÉ
DE L'AIR**

MERCI !

Communauté de Communes
Plaines & Monts de France



Brunot Elisabeth
Secrétaire des services techniques
Secrétaire du SMG
elisabeth.brunot@cc-pmf.fr

De Sousa Marine
*Responsable aménagement du territoire et
développement économique*
marine.de-sousa@cc-pmf.fr

